



# SODA SANAYİİ A.Ş.

*Yatırımcı Sunumu*  
*2013 / III. Çeyrek*





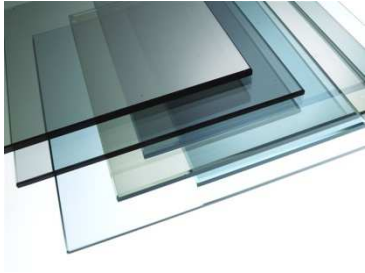
## 1. Özet

- Şişecam'a Genel Bakış
- Şişecam Grubu içinde Kimyasallar

## 2. Soda Sanayii A.Ş.

- Genel Bakış
  - Özet
  - Dünya Soda ve Krom Kimyasalları Piyasası'ndaki Konum
  - Tarihsel Gelişim
  - Misyon, Vizyon ve Strateji
  - Rekabet Avantajları
  - Organizasyon Yapısı
  - Önemli Finansal Göstergeler
  - Satışlar
- Faaliyet Profili
  - Sektör Dinamikleri
  - Küresel Soda Külü Firmaları ve Kapasiteleri
  - Faaliyet Bölgeleri & Soda Kapasiteleri
  - Ürün Portföyü
  - Üretim ve Satışlar
  - Önemli Yatırım Kalemleri
  - Teknoloji ve Çevre

## Şiřecam'a Genel Bakıř



# Özet



Soda Sanayii A.Ş.

Şişecam Türkiye şirketler topluluğu...

- 1935 yılında T. İş Bankası tarafından kuruldu
- Faaliyet alanları : Düzcam , Cam Ambalaj, Cam Ev Eşyası ve Kimyasallar
- 13 ülkede yatırımlar: Türkiye, Rusya, Bulgaristan, Mısır, Gürcistan, Bosna Hersek, Romanya, Ukrayna, İtalya, Almanya, Slovakya, Macaristan ve Hindistan, 150 ülkeye ihracat
- Yıllık 3.7 milyon ton cam ve 1.98 milyon ton soda külü üretimi
- Piyasa Değeri 2.2 milyar dolar (Kasım2013), hisselerinin 28%'i halka açık olup (SISE.IS) BIST'de işlem görmekte, %72'si ise Türkiye İş Bankası'na aittir.
- 3 milyar USD'ı aşan yıllık satış hacmi
- Küresel oyuncularla işbirliği
- Moody's «Ba1» ve S&P «BB+» kredi derece notları





## Tarihçe



**Hedef: Küresel alanda ilk 3 üretici arasına girmek**

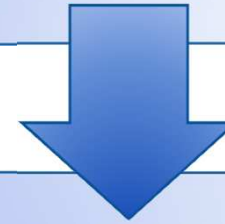


## Misyon, Vizyon ve Strateji

**Misyon:** Kaliteli ve konfor yaratan ürünleriyle yaşama değer katan; insana, doğaya, yasaya saygılı bir şirket olmak.



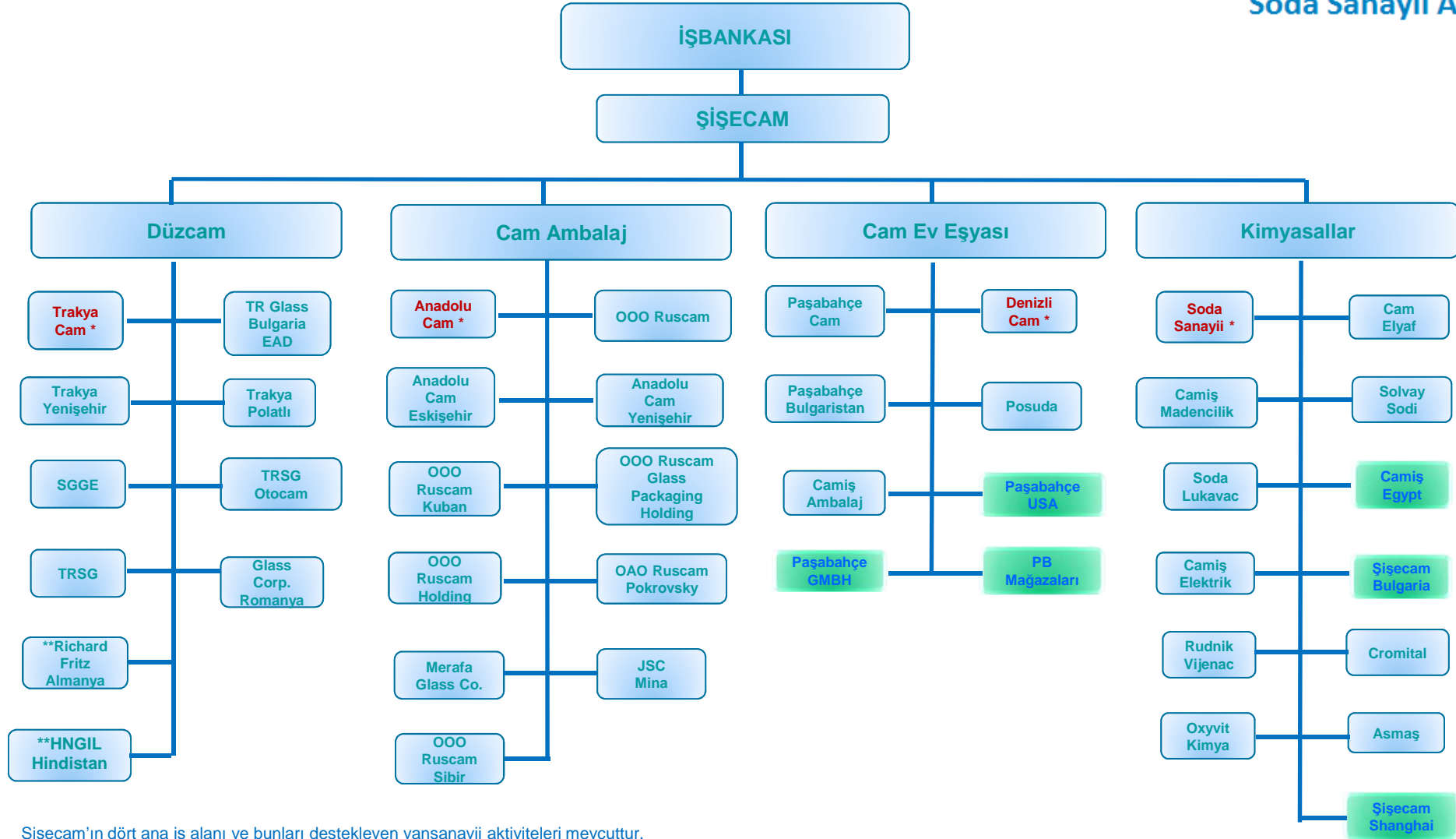
**Vizyon:** Camda ve faaliyet alanlarında öncü bir geleceğe oynarken iş ortaklarıyla yaratıcı çözümler üreten, teknoloji ve markalarıyla fark yaratan, bireye ve çevreye saygılı bir dünya şirketi olmak.



**Strateji:**  
Etkin maliyet yönetimi ile faaliyetleri optimize etmek  
Organik ve inorganik karlı büyüme  
Hisse değerini sürekli arttıran bir küresel oyuncu olmak



# Grup Ortaklık Yapısı



Şişecam'ın dört ana iş alanı ve bunları destekleyen yansanayii aktiviteleri mevcuttur.

Dikey entegrasyon, etkin kalite kontrolünün teminatıdır.

Grup, deneyimli üst düzey yönetici kadrosu tarafından yönetilmektedir.

Kurumsallaşma ve istikrar en önemli değerlerimizdir.

Diğerleri; dış ticaret, yatırım, lojistik ve diğer şirketler

Üretim Alanları

(\*) Halka açık şirketler

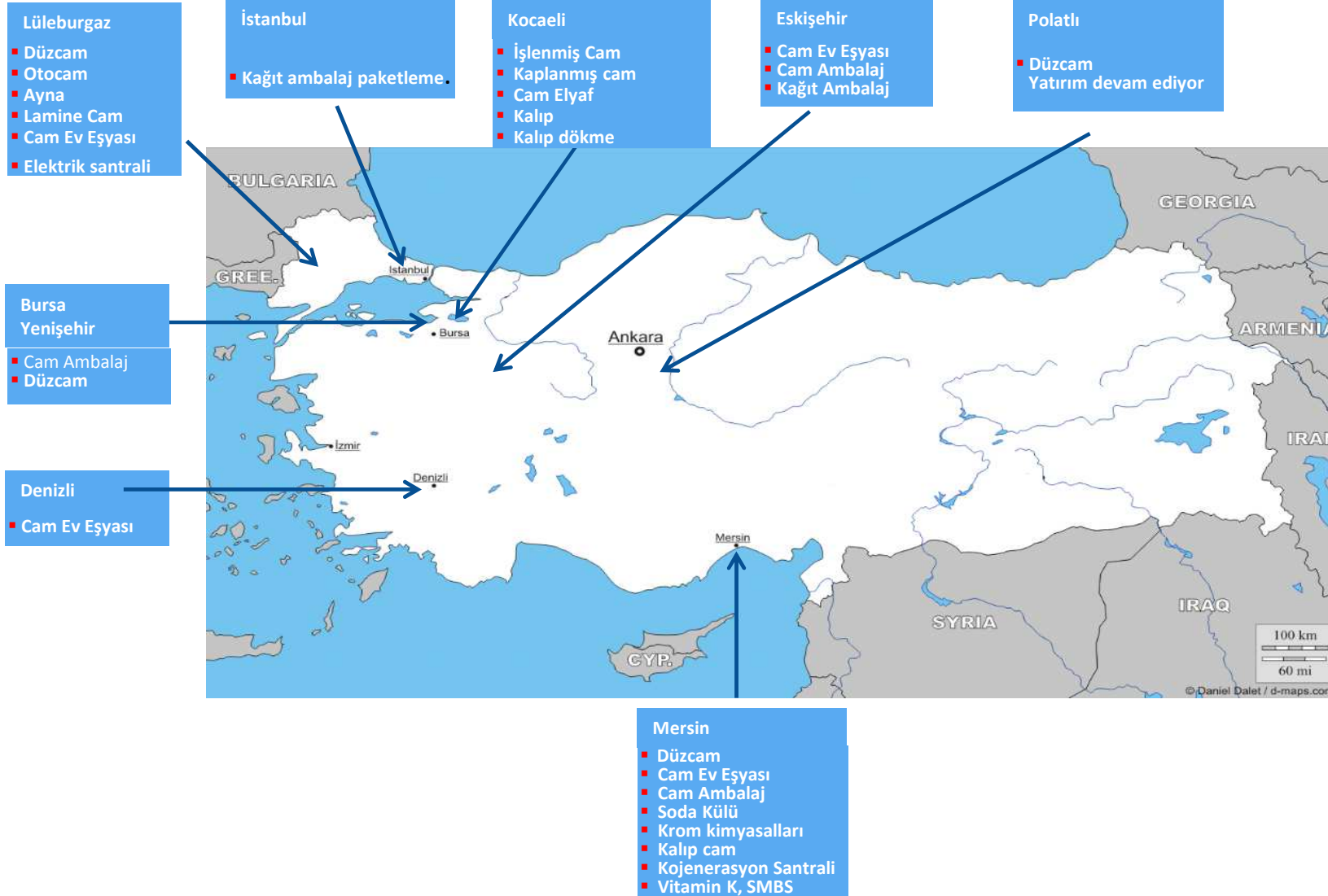
(\*\*) Gruba yeni katılan.





## Faaliyet Alanı - Türkiye

### ŞİŞECAM Fabrikaları - Türkiye







## Faaliyet Alanı - Uluslararası





## Grup Konsolide – Temel Göstergeler

\$mio	2008	2009	2010	2011	2012	2012/ III. Çeyrek	2013/ III. Çeyrek
Net Satışlar	2,885	2,357	2,806	2,980	2.981	2.220	2.289
FAVÖK	664	446	678	758	530	216	429
Net Finansal Borç	866	606	254	315	543	413	790
Cari Oran	2.01	2.48	3.07	2.79	1.81	2.69	2.31
Borç/Varlık	0.44	0.45	0.38	0.38	0.36	0.37	0.42
Özsermaye	2,361	2,465	2,682	2,729	3,145	3,140	3,103
Brüt Marj (%)	29.4	24.2	29.4	32.9	26.6	27.9	24.9
FAVÖK (%)	23.0	18.9	24.2	25.4	17.8	19.2	18,6
FVÖK (%)	12.1	6.8	13.4	15.6	8.1	9,3	8,7
Net Kar	123	72	275	378	164	146	139
Net Kar (%)	4.3	3.1	9.8	12.7	5.5	7.3	6.2

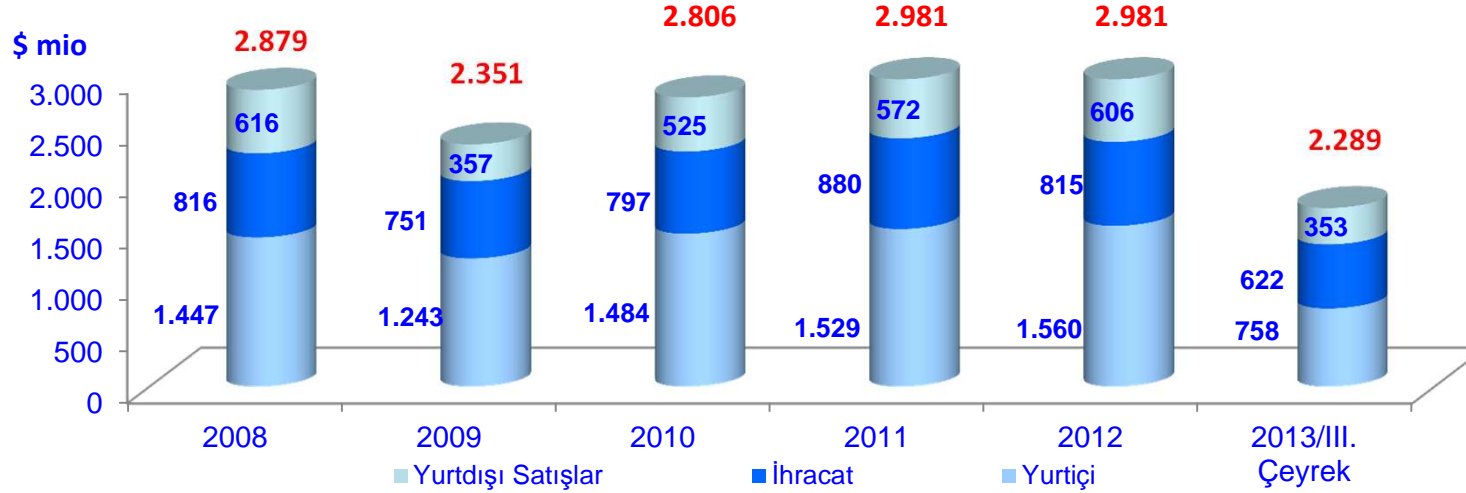
### ŞİŞECAM ÖZELLİKLERİYLE KÜRESEL OYUNCULAR ARASINDA;

- Konservatif ve ölçülü finansal politikalar
- Uluslararası sermaye ve kredi piyasalarına uygun faiz oranlarıyla erişim
- Yüksek kar marjları
- Uluslararası finansal kurumlarla uzun vadeli iş ortaklığı

# Satışlar



Soda Sanayii A.Ş.

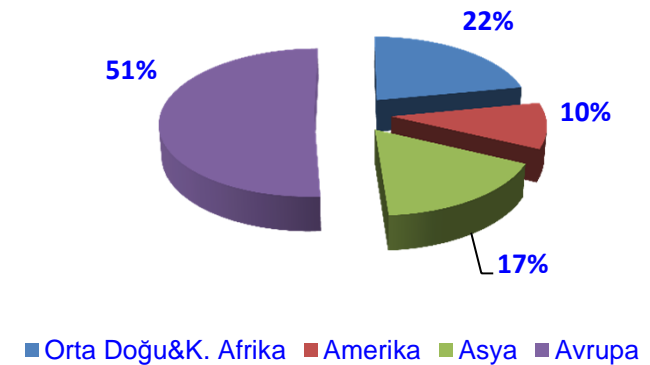


## İhracat yapılan ilk 10 ülke 2013/III. Çeyrek

İtalya	11%
Mısır	7%
Almanya	6%
Fransa	6%
Bulgaristan	5%
İngiltere	5%
Amerika	4%
Cin	4%
Brezilya	3%
İspanya	3%

- 2013/IIIQ'da 150'den fazla ülkeye, 622 milyon \$ ihracat
- Euro bölgesi ihracatların hala %50'sinden fazlasını kapsıyor
- İlk 10 ülke toplam ihracatların %55'ini oluşturuyor.

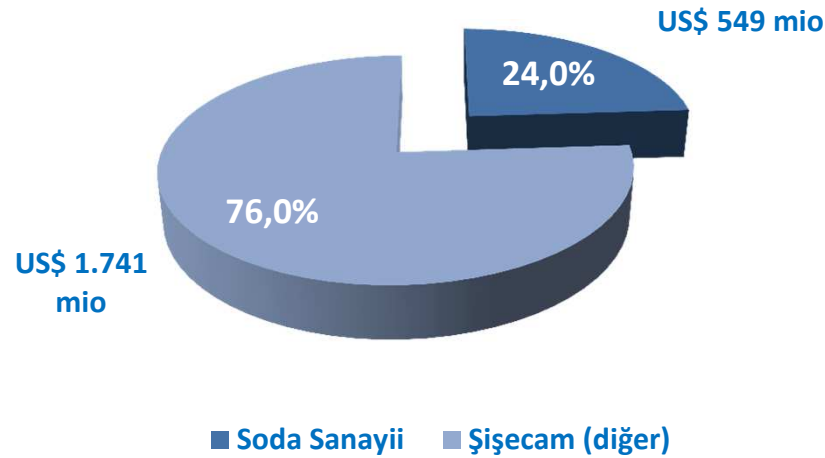
## Konsolide İhracat Kırılımı 2013/III. Çeyrek





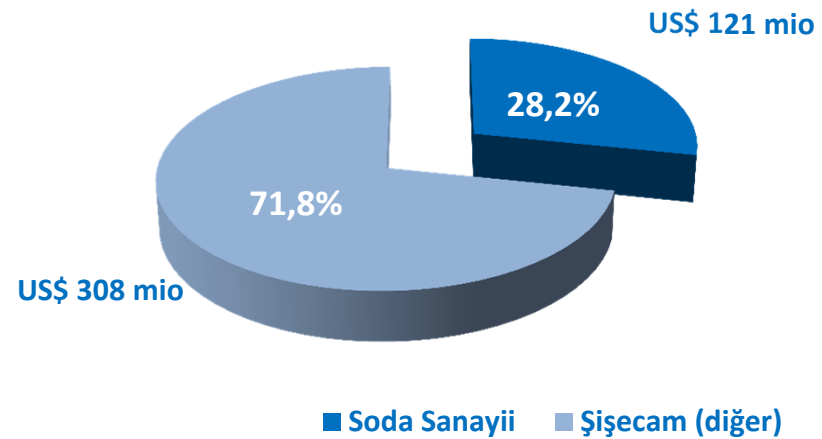
## Şişecam içinde Kimyasallar

### Konsolide Şişecam Satışları içinde Soda Sanayii A.Ş. Satışlarının Payı



**Kimyasallar Grubu** satışları, Şişecam toplam konsolide satışlarının **%29,6'sını** oluşturmaktadır. **Soda Sanayii A.Ş.**, Kimyasallar Grubu içindeki en büyük firma olup satışları, Şişecam toplam satışlarının **%24'ü** kadardır.

### 3Ç-2013 Konsolide Şişecam FAVÖK içerisinde Soda Sanayii A.Ş. Payı





Soda Sanayii A.Ş.



# SODA SANAYİİ A.Ş.

*Genel Bakış*

- Soda Sanayii -soda, krom bileşenleri ve türevleri üretimini yapan – Şişecam'ın en büyük firmalarından biridir.
- Avrupa'da **4.**, dünya çapında ise **10.** en büyük soda üreticisidir. Soda Sanayii dünyanın lider Sodyum Dikromat ve Bazik Krom Sülfat üreticisi konumundadır.
- 90%'ı Şişecam ve grup firmalarına ait olup, %10'u BIST'e kotedir ve SODA adıyla işlem görmektedir. (14 Kasım 2013 tarihi itibariyle piyasa değeri 608 milyon \$'dır.)
- Türkiye, Bosna Hersek ve Bulgaristan üretim tesislerinin toplam soda üretimi yılda 1.98 milyon ton' dur.



# Dünya Soda ve Krom Kimyasalları Piyasası'ndaki Konum



Soda Sanayii A.Ş.

## Yıllık Satış Dağılımı (%)\*

	Yurt içi	Yurt dışı
Soda**	42	58
Krom Kimyasalları ***	17	83

## Dünya Sıralaması

	Avrupa	Dünya
Soda	4	10
Krom Kimyasalları	1	1

(\*) Eylül 2013 itibarıyla

(\*\*) Topluluk içi satışlar dahil

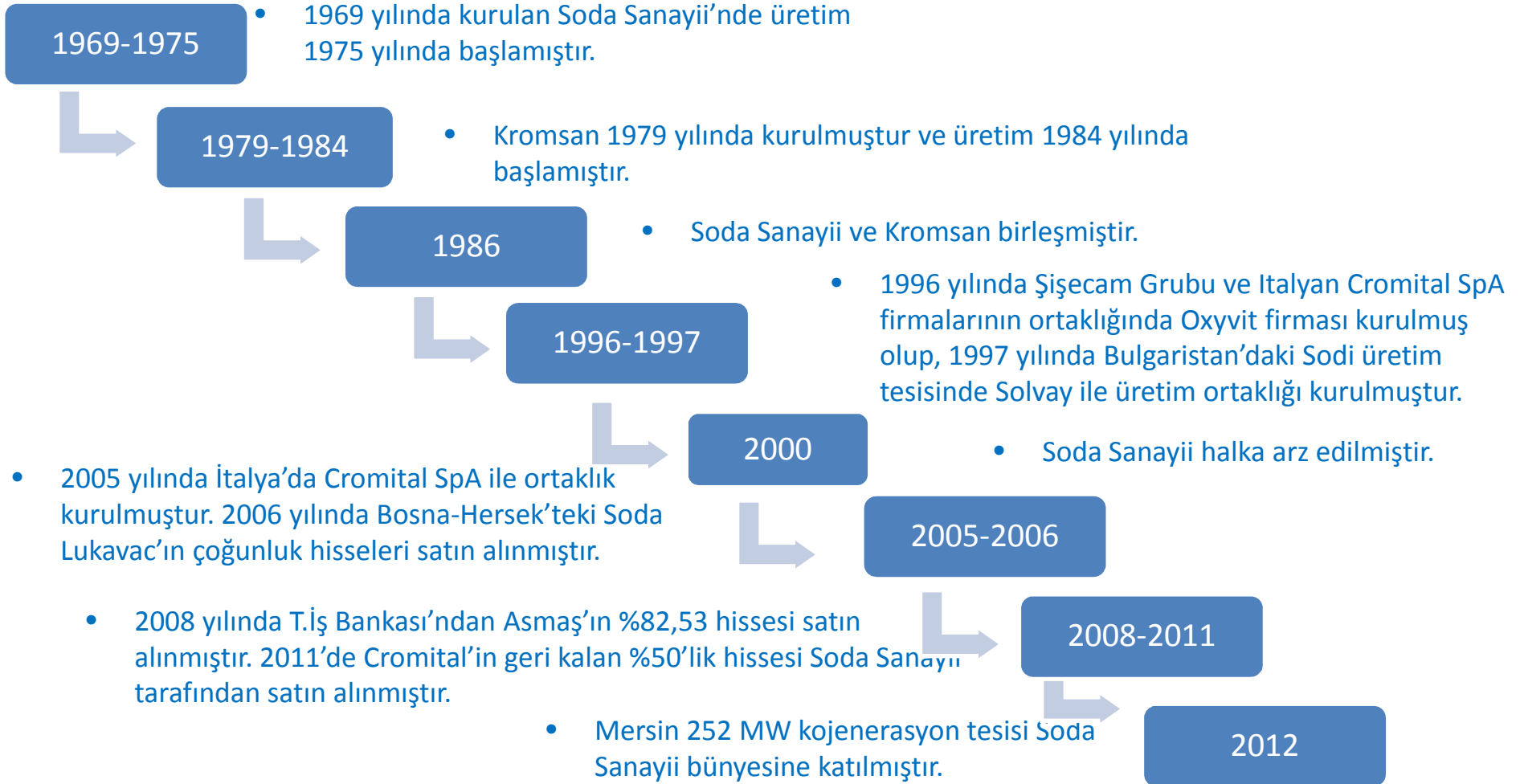
(\*\*\*) Bazik Krom Sülfat



# Tarihsel Gelişim



Soda Sanayii A.Ş.





## VİZYON:

Dünyanın önde gelen soda tedarikçileri arasında yer alan Soda Sanayii, soda sektöründe bu konumunu güçlendirmeyi hedeflemekte; krom kimyasallarında ise faaliyet gösterdiği tüm ürün gruplarında lider pozisyonunu güçlendirerek sürdürmeyi hedeflemektedir.

## STRATEJİLER:

- Sürdürülebilir ve karlı büyüme
- Sektörün önde gelen oyuncularını arasında konumumuzu güçlendirme
- Coğrafi yayılım
- Satın alma ve birleşmelerle sinerji oluşturulması
- Sürekli maliyet düşürmeyle karlılığın desteklenmesi
- Ürün portföyünü katma değeri yüksek ürünlerle geliştirme
- Müşterileri için güvenilir çözüm ortaklığı



## Rekabet Avantajları

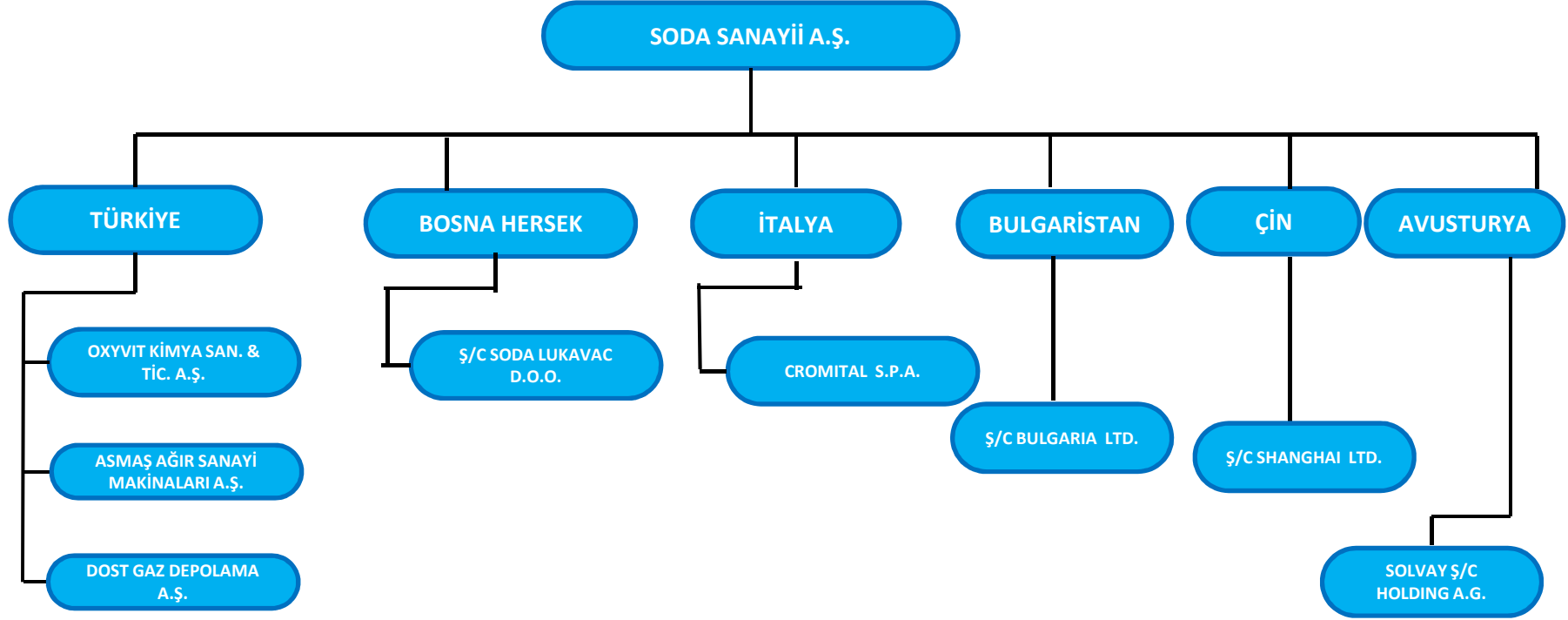
- Güçlü teknolojik know-how
- Finansal güç
- Gelişen piyasalarda pazar yaratabilme deneyimi
- Geniş dağıtım kanalları
- Sürekli yüksek kaliteli ürün ve hizmetler
- Deneyimli ve nitelikli teknik ekipler
- Soda üretimi için gerekli hammadde tedarikine sahip olmak,
- Çevre dostu uygulamalar ve yüksek iş sağlığı ve güvenliği performansı

**Soda Sanayii dünyanın en güvenilir tedarikçilerinden biri olmaya devam edecektir.**

# Soda Sanayii Organizasyon Yapısı



Soda Sanayii A.Ş.



## Soda Sanayii - Önemli Finansal Göstergeler



Soda Sanayii A.Ş.

Soda Sanayii Konsolide Finansal Göstergeleri								
Mio USD	<u>2007</u>	<u>2008</u>	<u>2009</u>	<u>2010</u>	<u>2011</u>	<u>2012</u>	<u>2012 3Ç</u>	<u>2013 3Ç</u>
<b>Net Satışlar</b>	351	499	403	440	522	660	481	549
<b>FAVÖK</b>	42	83	75	91	139	125	90	121
<b>Net Finansal Borç</b>	78	132	75	27	-0,3	4	12	33
<b>Cari Oran</b>	1,54	1,54	1,54	2,08	1,96	1,70	1,70	2,50
<b>Borçlar/Varlıklar</b>	0,34	0,43	0,41	0,35	0,35	0,30	0,30	0,33
<b>Brüt Kâr Marjı (%)</b>	14	20,1	23,2	23,2	28,7	20,5	21,2	20,5
<b>FAVÖK (%)</b>	12,1	16,6	18,6	20,7	26,6	19,0	18,7	22,1



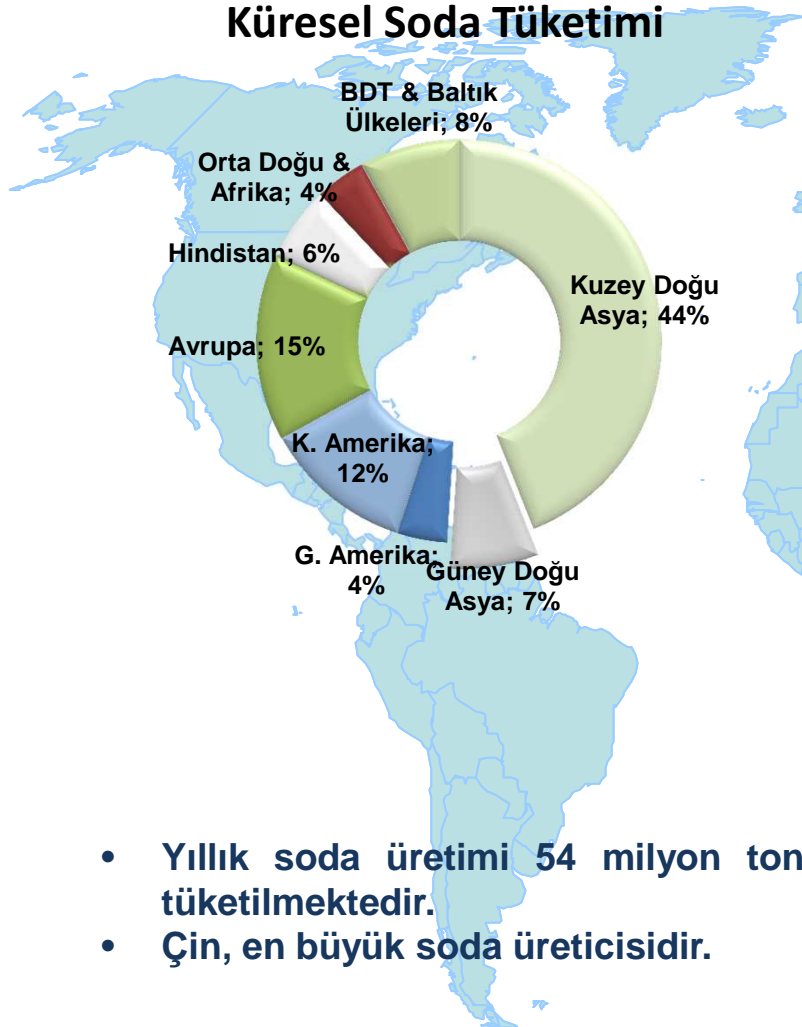
# SODA SANAYİİ A.Ş.

*Faaliyet Profili*

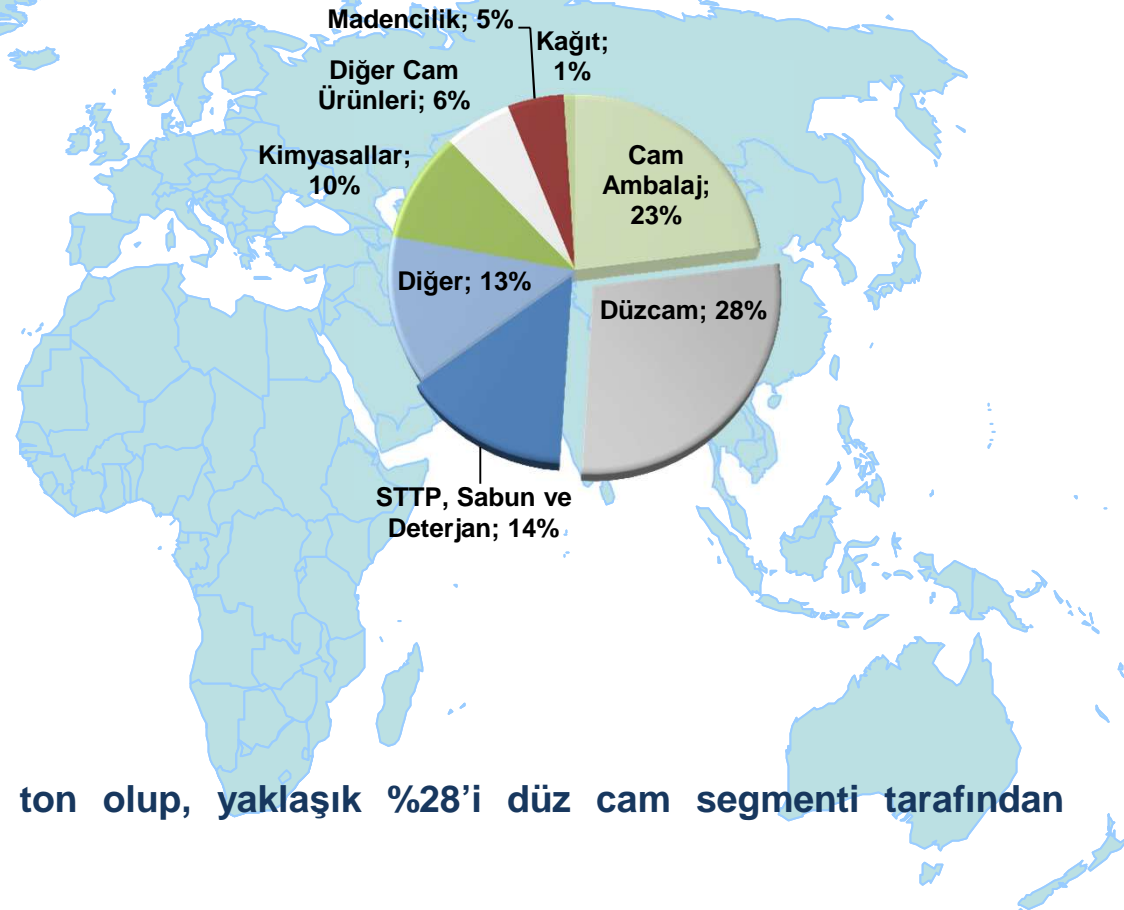


## Küresel Soda Sektör Dinamikleri

### Küresel Soda Tüketimi



### Segment Bazında Küresel Soda Tüketimi



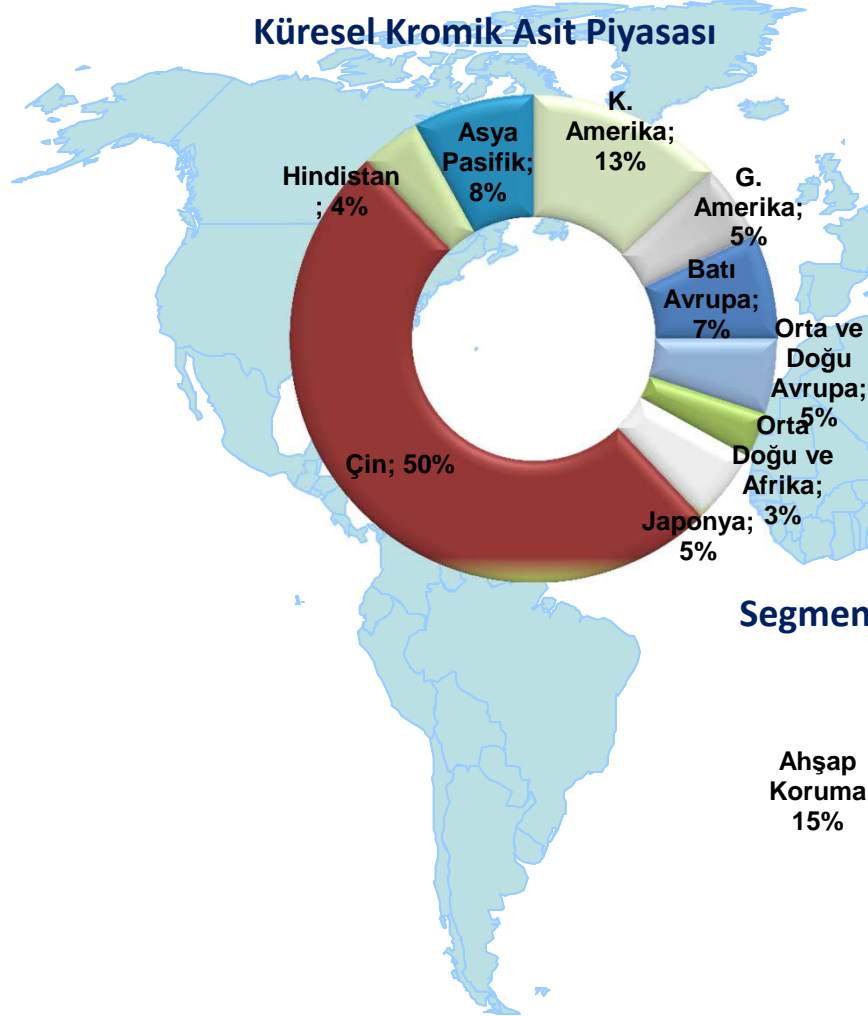
- Yıllık soda üretimi 54 milyon ton olup, yaklaşık %28'i düz cam segmenti tarafından tüketilmektedir.
- Çin, en büyük soda üreticisidir.



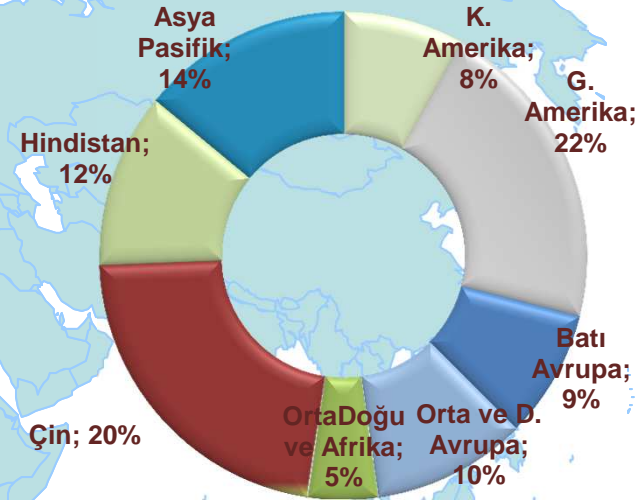


# Küresel Krom Kimyasalları Endüstri Dinamikleri

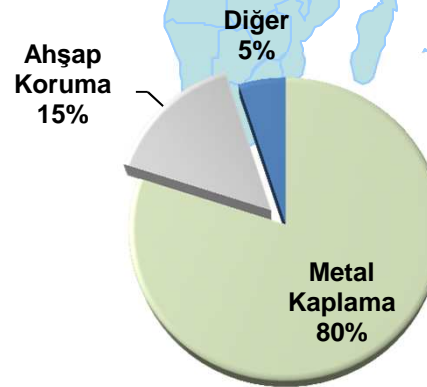
## Küresel Kromik Asit Piyasası



## Küresel Bazik Krom Sülfat Piyasası



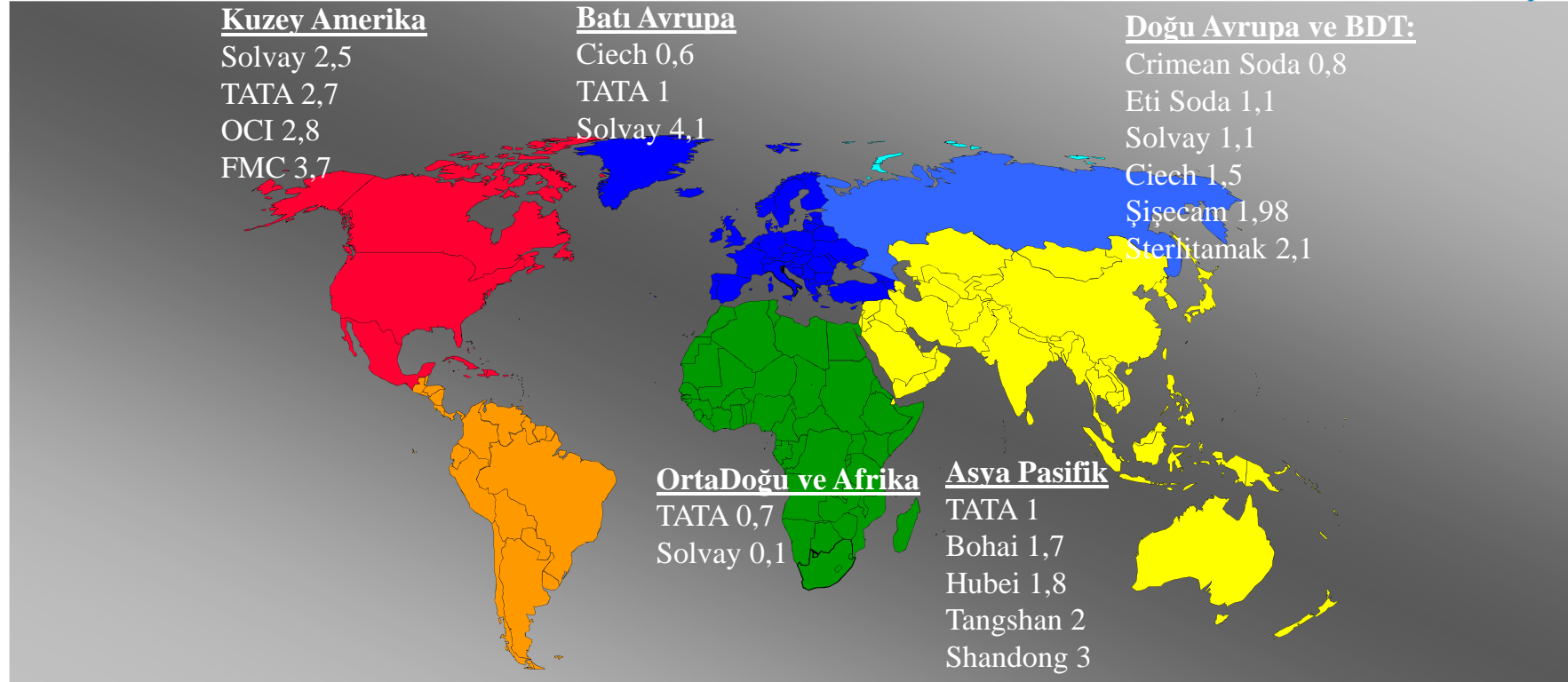
## Segment bazında Kromik Asit Tüketimi



- Bazik Krom Sülfat üretiminin tamamı deri sanayii tarafından tüketilmektedir.
- Kromik Asit üretiminin %80'i metal kaplama sanayii tarafından kullanılmaktadır.



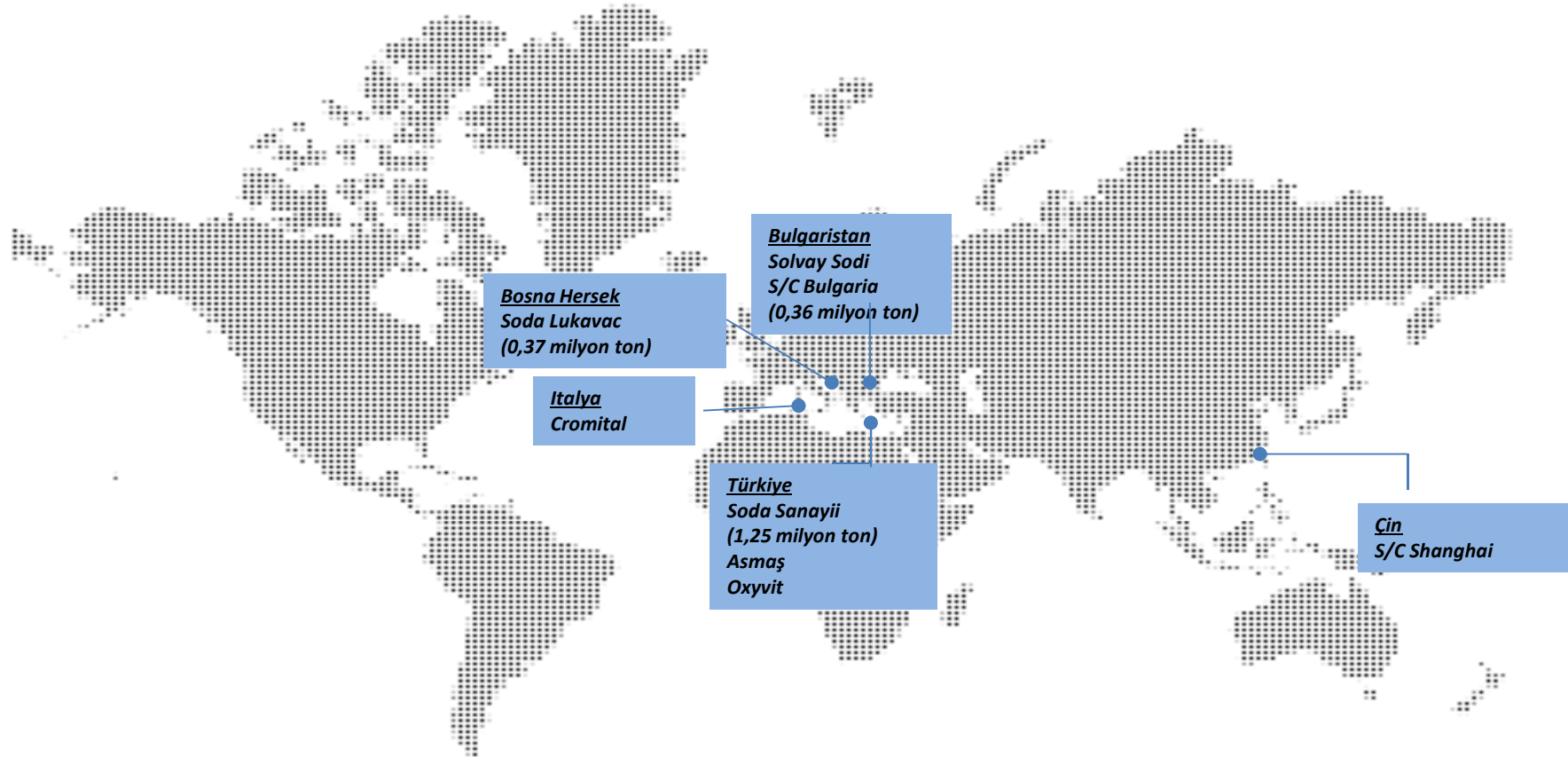
## Küresel Soda Rakipleri ve Kapasiteleri (Milyon Ton)



- Dünya soda talebi yıllık ortalama %3-4 oranında büyümektedir.



## Faaliyet Bölgeleri & Soda Kapasiteleri



## Soda Külü :

- Ağır Soda
- Hafif Soda
- Sodyum Bikarbonat



## Hammadde olarak kullanıldığı alanlar:

- Cam
- Deterjan
- Kimyasallar
- Gıda
- Hammadde
- Tekstil

## Krom ve Türevleri:

- Sodyum Bikromat
- Bazik Krom Sülfat
- Sodyum Sülfat
- Kromik Asit
- Krom III Ürünleri



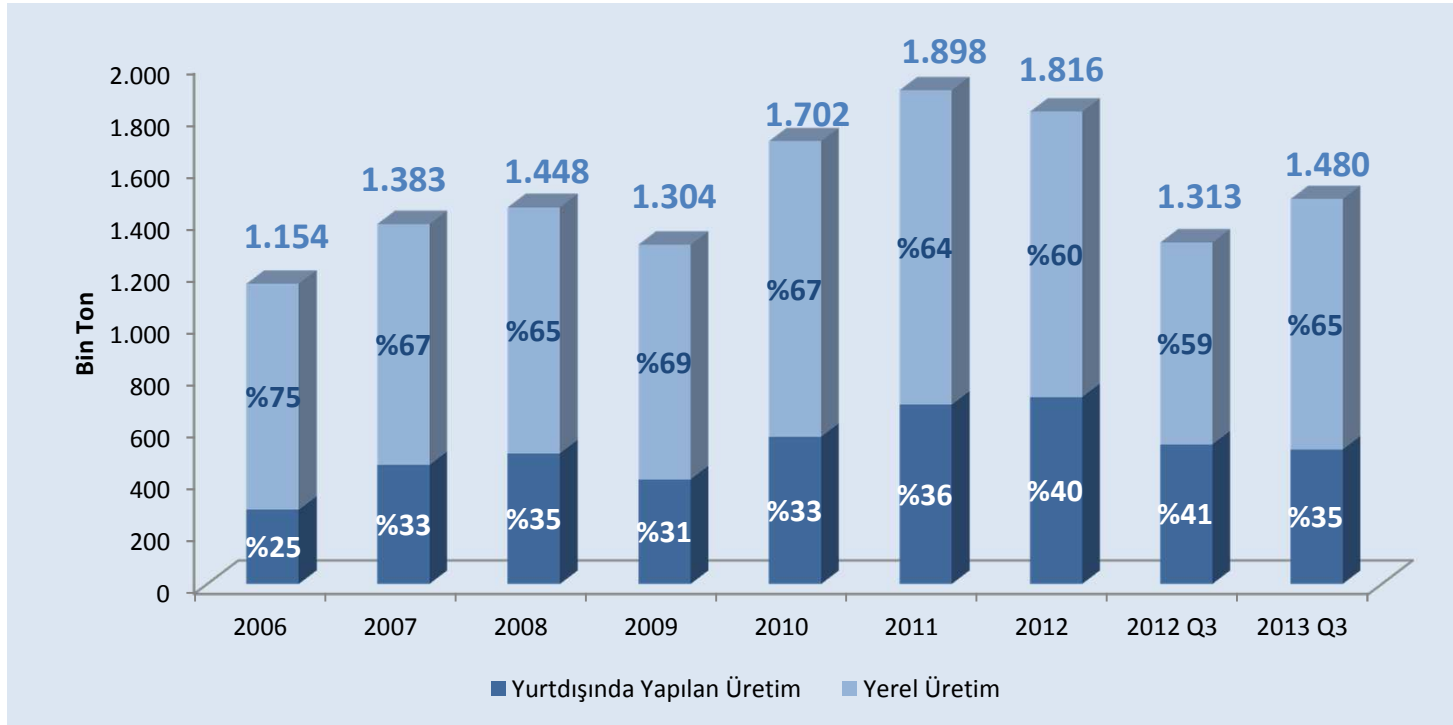
## Hammadde olarak kullanıldığı alanlar:

- Deri
- Ahşap Koruma
- Metal Kaplama
- Kağıt
- Kimyasal Endüstriler

# Soda Sanayii - Soda Üretimi



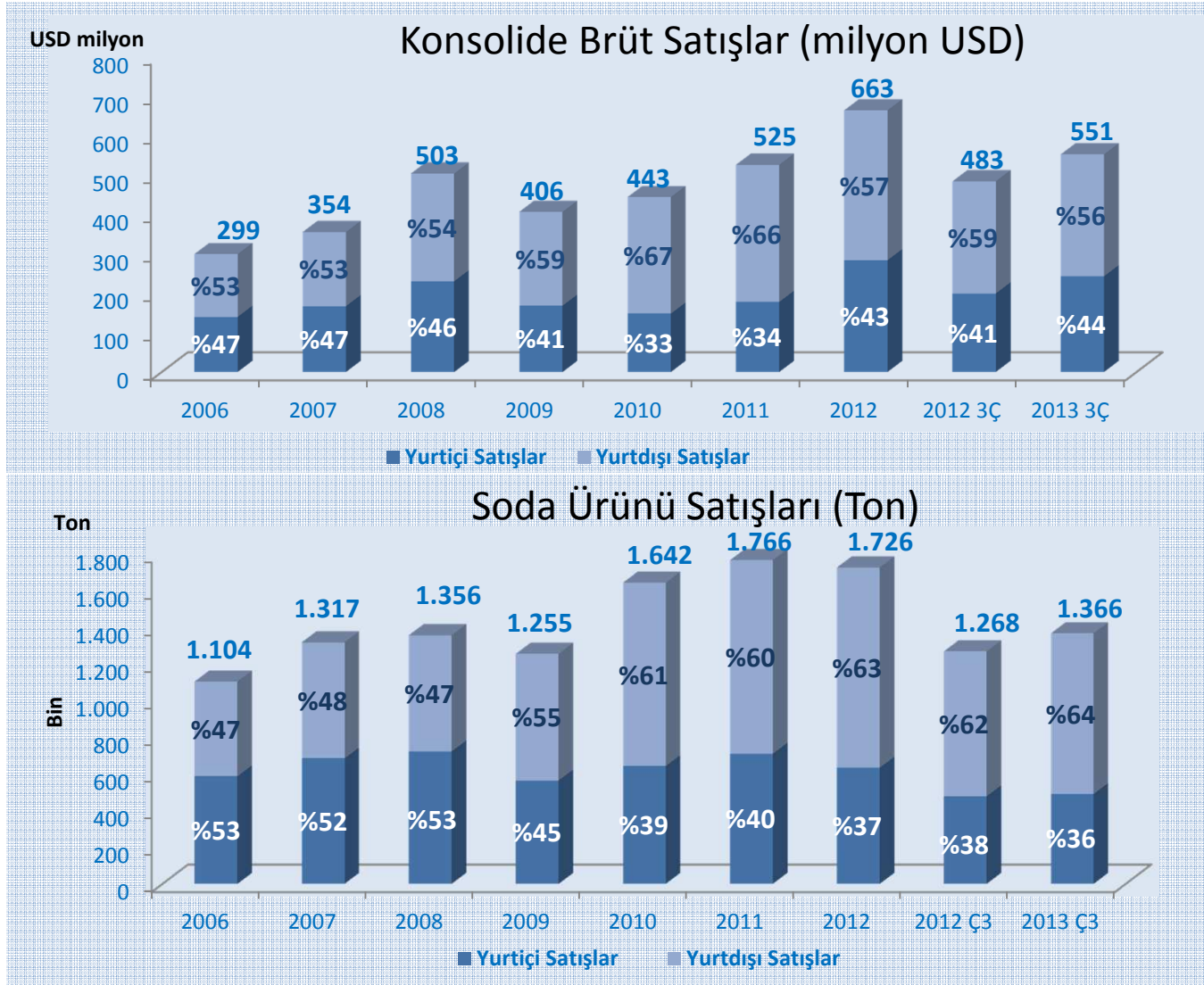
Soda Sanayii A.Ş.



- Bulgaristan ve Bosna'da kurulan ortaklıklarla yerel kaynaklı olmayan üretimin toplam üretime katkısı önemli ölçüde arttırılmıştır.
- 2013'ün 3. çeyreğinde, toplam soda üretiminin %35'i yurt dışı tesislerde gerçekleştirilmiştir.



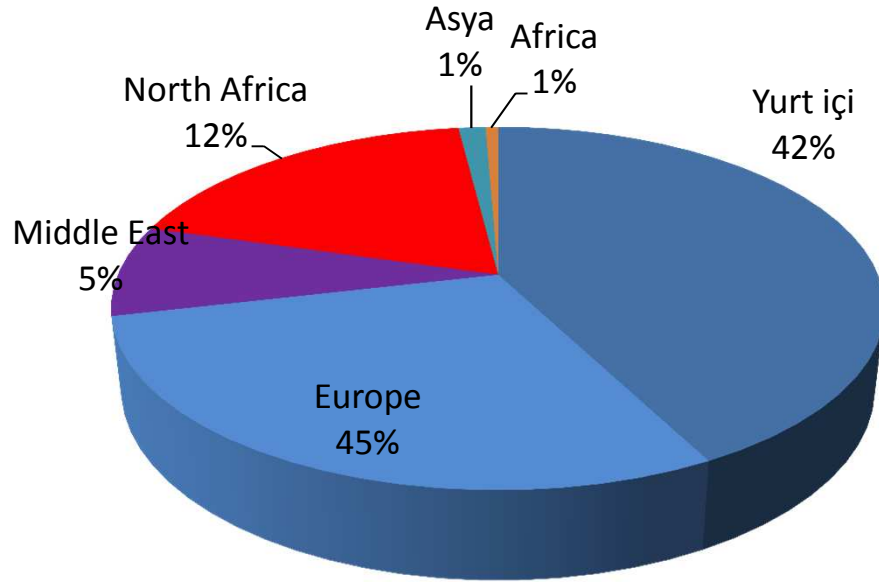
## Soda Sanayii A.Ş. – Satışlar



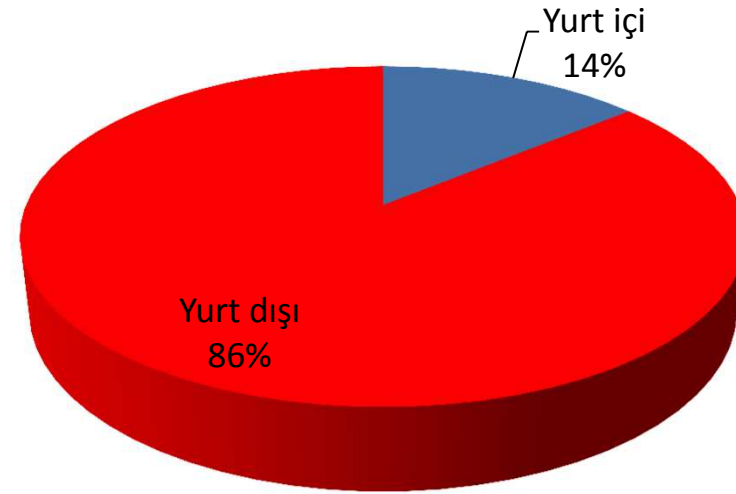
- 2012 yılında, toplamda 81 ülkeye satış yapılmıştır.



## Soda Satışlarının Coğrafi Dağılımı



## Krom Satışlarının Coğrafi Dağılımı







## Önemli Yatırım Kalemleri

---

- Yıllık 70 bin ton ek soda külü kapasite artırım projesi tamamlanmıştır.
- Yıllık 35 bin tonluk ek Sodyum Bikarbonat kapasite artırım projesi devam etmektedir.
- Enerji tasarrufu sağlamak adına kurulmakta olan yeni buhar türbinlerinin inşası devam etmektedir.
- Krom Fabrikası kapasite artırım projesi tamamlanmıştır.



## Teknoloji ve Çevre

- Soda Sanayii tüm faaliyetlerinin yönetiminde, yüksek düzeyde çevreye duyarlılık aynı zamanda hem müşterilerinin hem de çalışanlarının sağlık ve güvenliklerini sağlama prensiplerini benimsemektedir.
- Soda Sanayii, her türlü kaynağın optimal kullanımı sağlayan, yasal gerekliliklerle uyumlu ve küresel kimyasal endüstrinin Üçlü Sorumluluk programının ilkelerini desteleyen mevcut en iyi teknolojiyi kullanmaktadır.





**Soda Sanayii A.Ş.**

İş Kuleleri, Kule – 3  
34330 4.Levent – İstanbul  
Türkiye  
Tel : (0212) 350 50 50  
Fax : (0212) 350 5860  
www.sodakrom.com

**Sabahattin Günceler**

Grup Başkanı

[sgunceler@sisecam.com](mailto:sgunceler@sisecam.com)

Tel : (+90) 212 350 3550

Fax: (+90) 212 350 4550

**Cihan Sırmatel**

Mali İşler Direktörü

[csirmatel@sisecam.com](mailto:csirmatel@sisecam.com)

Tel :(+90) 212 350 3592

Fax: (+90) 212 350 4592



Soda Sanayii A.Ş.

