



# SODA SANAYİİ A.Ş.

*Yatırımcı Sunumu*  
*2014 2.Çeyrek*



## 1. Özet

- Şişecam'a Genel Bakış
- Şişecam Grubu içinde Kimyasallar

## 2. Soda Sanayii A.Ş.

- Genel Bakış
  - Özet
  - Dünya Soda ve Krom Kimyasalları Piyasası'ndaki Konum
  - Tarihsel Gelişim
  - Misyon, Vizyon ve Strateji
  - Rekabet Avantajları
  - Organizasyon Yapısı
  - Önemli Finansal Göstergeler
- Faaliyet Profili
  - Sektör Dinamikleri
  - Küresel Soda Külü Firmaları ve Kapasiteleri
  - Faaliyet Bölgeleri & Soda Kapasiteleri
  - Ürün Portföyü
  - Üretim ve Satışlar
  - Önemli Yatırım Kalemleri
  - Teknoloji ve Çevre



Soda Sanayii A.Ş.



## I.ŞİŞECAM GRUBU



# Özet



Soda Sanayii A.Ş.

- Şişecam Topluluğu...
- 1935 yılında Türkiye İş Bankası A.Ş. tarafından kuruldu
- Faaliyet alanları : Düzcam , Cam Ambalaj, Cam Ev Eşyası ve Kimyasallar
- 13 ülkede faaliyet: Türkiye, Rusya, Bulgaristan, Mısır, Gürcistan, Bosna Hersek, Romanya, Ukrayna, İtalya, Almanya, Slovakya, Macaristan ve Hindistan, 150 ülkeye ihracat
- Yıllık 3.6 milyon ton cam ve 1,98 milyon ton soda külü üretimi
- Piyasa Değeri 2.2 milyar USD (Ağustos 2014), hisselerinin %28'i halka açık olup (SISE.IS) BIST'de işlem görmekte, %72'si ise Türkiye İş Bankası'na aittir.
- 3 milyar USD seviyelerinde yıllık satış hacmi
- Küresel oyuncularla işbirliği



2013 VE SONRASI...İLK 3  
KÜRESEL ÜRETİCİ ARASINA  
GİRMEK

2000 VE SONRASI  
KÜRESEL VİZYON

- \* Artan piyasa payı
- \* «Bölgesel Lider»

1990 YATIRIMLARI..  
YURTDIŞI YATIRIMLAR  
DÖNEMİ

- \* Dünya standartlarında üretim hacmine ulaşım
- \* Etkin Yönetim Yapısı
- \* Yurtdışında yatırımlar

1960 - 1990  
GÜÇLÜ  
BÜYÜME

- \* Ürün yelpazesinin genişletilmesi
- \* En gelişmiş teknolojilerin kullanımı
- \* Kurumsal AR&GE
- \* “Dünya bizim pazarımızdır” vizyonu

1935 - 1960  
KURULUŞ VE TEK FABRİKA  
DÖNEMİ

- \* Paşabahçe’de cam ev eşyası ve şişe üretimi
- \* Büyümenin başlanması



# MİSYON, VİZYON, STRATEJİ

## MİSYON

Kaliteli ve konfor yaratan ürünleriyle yaşama değer katan; insana, doğaya, yasaya saygılı bir şirket olmak.

## VİZYON

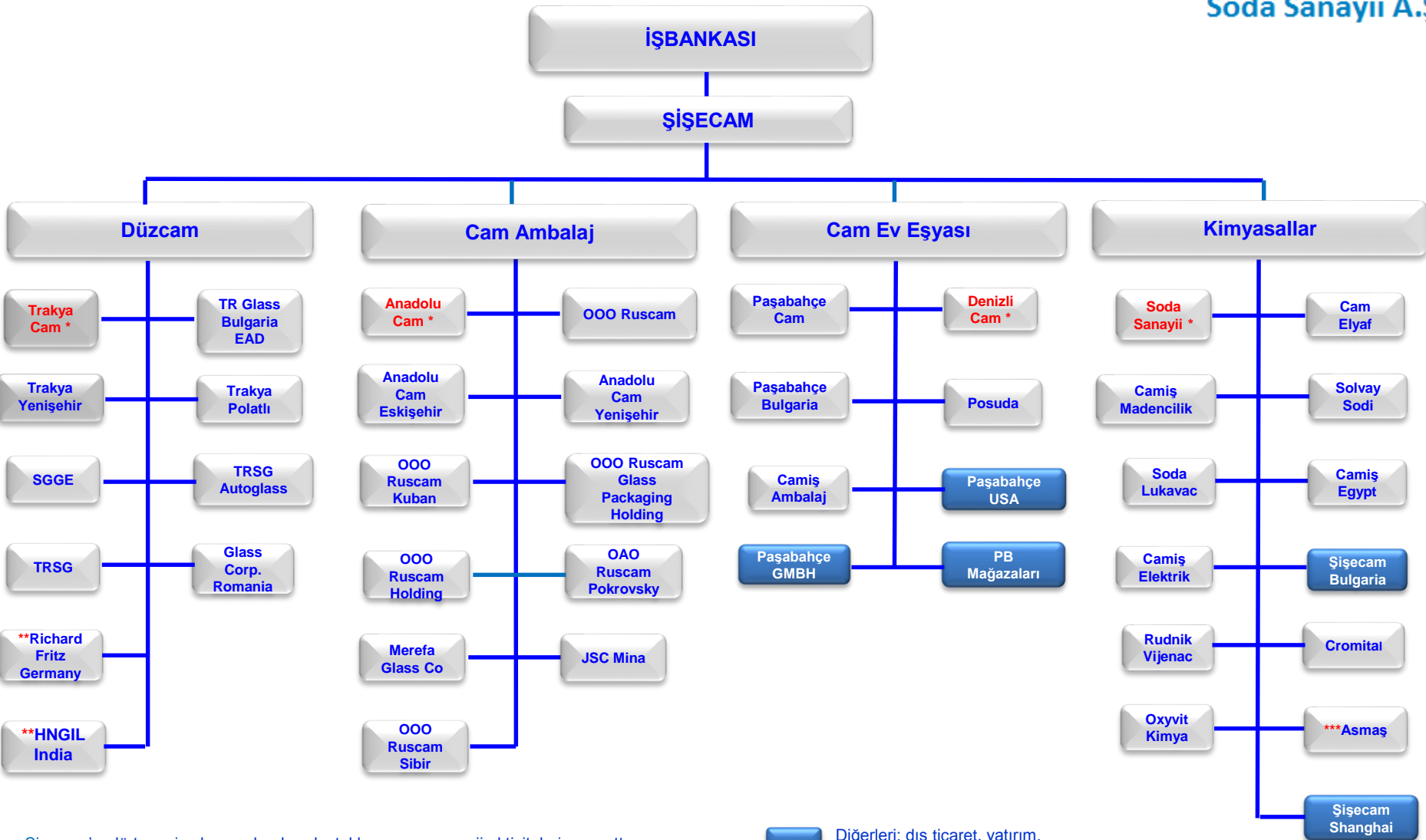
Camda ve faaliyet alanlarında öncü bir geleceğe oynarken iş ortaklarıyla yaratıcı çözümler üreten, teknoloji ve markalarıyla fark yaratan, bireye ve çevreye saygılı bir dünya şirketi olmak.

## STRATEJİ

Etkin maliyet yönetimi ile faaliyetleri optimize etmek organik ve inorganik karlı büyüme  
Hisse değerini sürekli arttıran bir küresel üretici



# Grup Ortaklık Yapısı




Şişecam'ın dört ana iş alanı ve bunları destekleyen yan sanayii aktiviteleri mevcuttur.

Dikey entegrasyon etkin kalite kontrolünün teminatıdır.

Grup, deneyimli üst düzey yönetici kadrosu tarafından yönetilmektedir.

Kurumsallaşma ve istikrar en önemli değerlerimizdir.

 Diğerleri; dış ticaret, yatırım, lojistik ve diğer şirketler

 Üretim Alanları

(\*) Halka açık şti'ler.

(\*\*) Gruba yeni katılanlar.

(\*\*\*)15.07.2014 itibariyle Asmaş satılmıştır.



# Faaliyet Alanı - Türkiye

## ŞİSECAM Fabrikaları - Türkiye

### Lüleburgaz

- Düzcam
- Otocam
- Ayna
- Lamine Cam
- Cam Ev Eşyası
- Elektrik santrali

### İstanbul

- Kağıt ambalaj paketleme.

### Kocaeli

- İşlenmiş Cam
- Kaplanmış cam
- Cam Elyaf
- Kalıp
- Kalıp dökme

### Eskişehir

- Cam Ev Eşyası
- Cam Ambalaj
- Kağıt Ambalaj

### Polatlı

- Düzcam, 15 Mayıs 2014 tarihi itibarı ile Polatlı yatırımını tamamlamıştır.

### Bursa Yenişehir

- Cam Ambalaj
- Düzcam

### Denizli

- Cam Ev Eşyası



### Mersin

- Düzcam
- Cam Ev Eşyası
- Cam Ambalaj
- Soda Külü
- Krom kimyasalları
- Kalıp cam
- Cojenerasyon Santrali
- Vitamin K-SMBS





# Faaliyet Alanı - Uluslararası



- Düzcam
- Cam Ev Eşyası
- Cam Ambalaj
- Kimyasallar



## Rating

|         | Nisan 2013  | Mayıs 2014 |
|---------|-------------|------------|
| MOODY's | Ba1/Durađan | Onaylandı  |
| S&P     | BB+/Durađan | Onaylandı  |



# Finansal Göstergeler

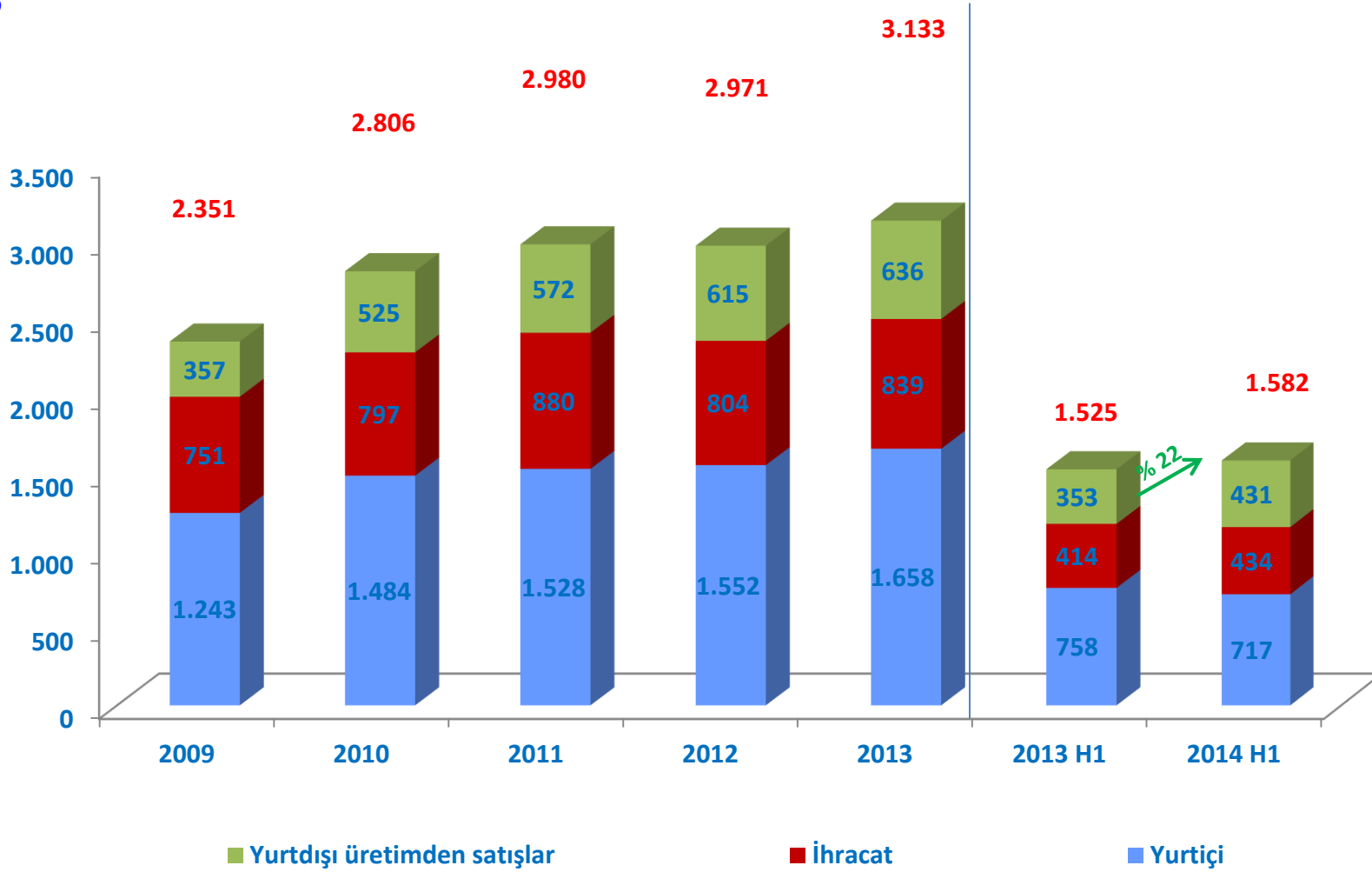
| <b>ŞİŞECAM</b>   |             |             |             |             |             |                          |                          |
|------------------|-------------|-------------|-------------|-------------|-------------|--------------------------|--------------------------|
| <b>Şmn</b>       | <b>2009</b> | <b>2010</b> | <b>2011</b> | <b>2012</b> | <b>2013</b> | <b>2013<br/>İlk yarı</b> | <b>2014<br/>İlk yarı</b> |
| Net Satışlar     | 2.357       | 2.806       | 2.980       | 2.971       | 3.133       | 1.525                    | 1.582                    |
| FAVÖK            | 446         | 678         | 758         | 539         | 643         | 251                      | 335                      |
| Net Fin. Borç    | 606         | 254         | 315         | 543         | 765         | 746                      | *907                     |
| Cari Oran        | 2,48        | 3,07        | 2,79        | 1,81        | 2,55        | 2,31                     | 2,36                     |
| Borç/Varlık      | 0,45        | 0,38        | 0,38        | 0,36        | 0,42        | 0,42                     | 0,42                     |
| Özsermaye        | 2.465       | 2.682       | 2.729       | 3.148       | 3.105       | 3.160                    | 3.209                    |
| Brüt Marj (%)    | 21,2        | 31,2        | 35,6        | 25,6        | 28,3        | 24,6                     | 28,0                     |
| FAVÖK Marj (%)   | 21,4        | 24,2        | 25,4        | 18,5        | 20,5        | 16,5                     | 21,2                     |
| Net Kar          | 72          | 275         | 378         | 185         | 239         | 88                       | 135                      |
| Net Kar Marjı(%) | 3,1         | 9,8         | 12,7        | 6,2         | 7,6         | 5,7                      | 8,5                      |

\* Net Borç'daki artış 2013-2014 yıllarında süregelen Yatırım Harcamalarından ileri gelmektedir.



# Satışlar

\$ mio

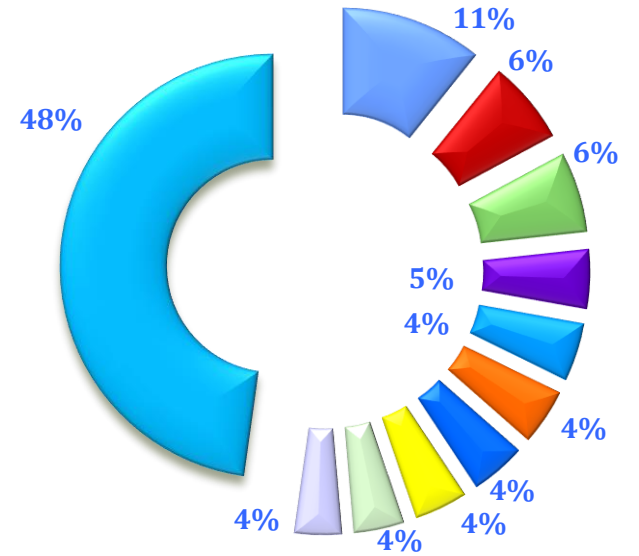
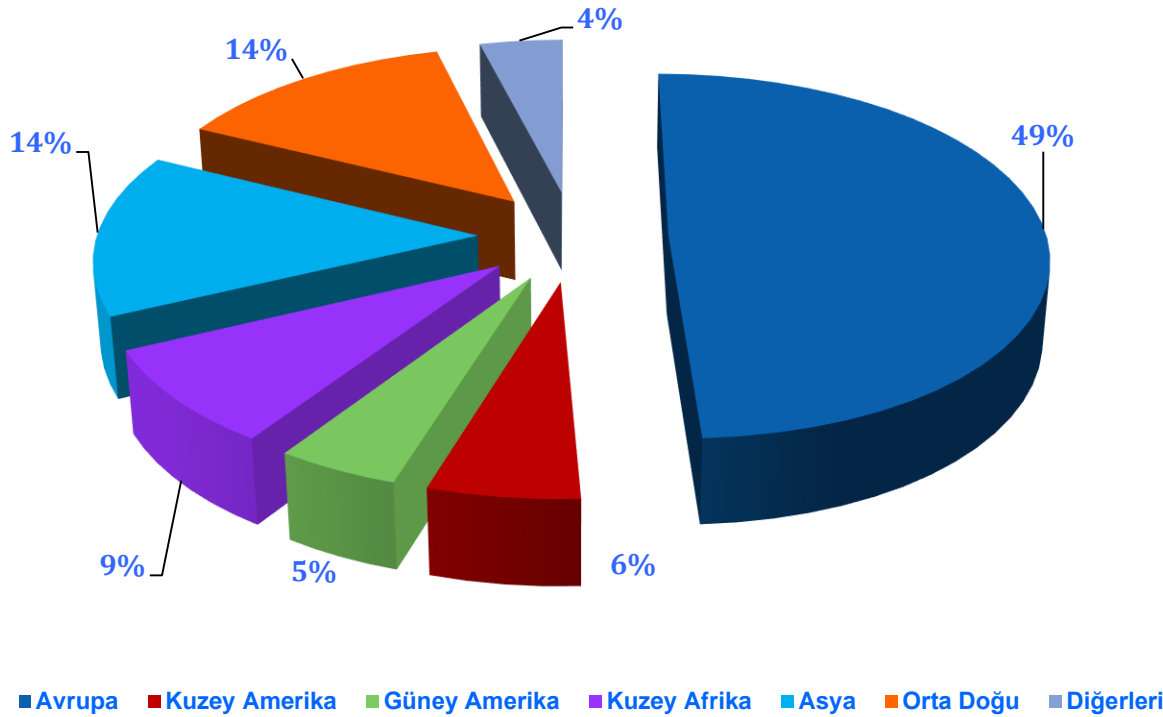


Yurtdışı faaliyetlerden Satışlar 2013 İlk yarıdan 2014 İlk yarıya kadar %22 oranında artmıştır.



# Satışlar - İhracat Kırılımı

## 2014 İlk yarısı itibari ile Konsolide İhracat Kırılımı (%)



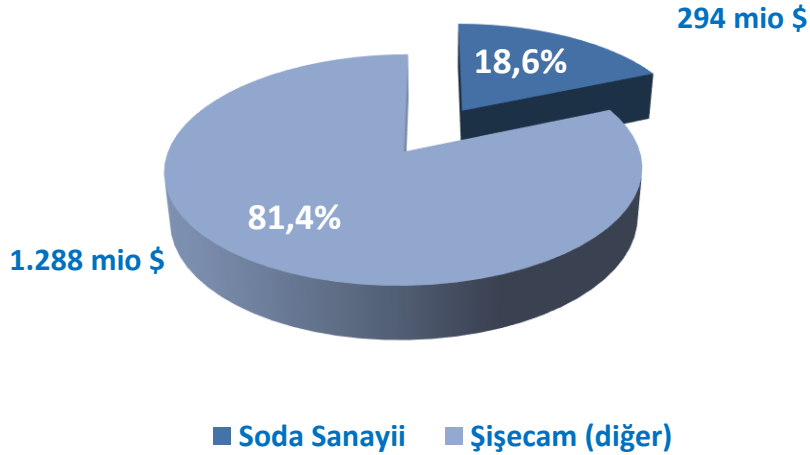
- İtalya
- Bulgaristan
- Almanya
- İspanya
- Mısır
- Birleşik Krallık
- ABD
- Diğer
- Fransa
- Çin
- Lübnan

- 2014 İlk yarısı ihracat bedeli 434 milyon \$'dır.
- Avrupa Bölgesi, toplam ihracatın yarısını oluşturmaktadır.
- 2014 İlk yarısı itibari ile ilk 10 ülke toplam ihracatın %52'sini oluşturmaktadır.



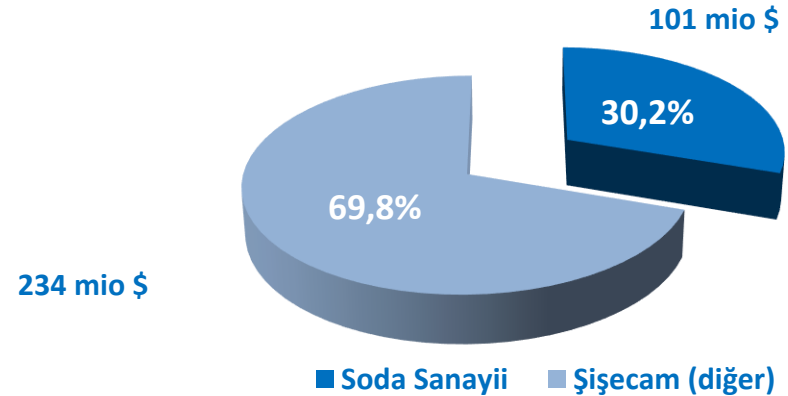
# Şişecam içinde Kimyasallar

## 2014 2. Çeyrek Konsolide Şişecam Satışları İçinde Soda Sanayii A.Ş. Top. Dışı Satışlarının Payı



**Kimyasallar Grubu** topluluk dışı satışları, Şişecam toplam konsolide satışlarının **%21,3'ünü** oluşturmaktadır. **Soda Sanayii A.Ş.**, Kimyasallar Grubu içindeki en büyük firma olup topluluk dışı satışları, Şişecam toplam satışlarının **%19'u** kadardır.

## 2014 2. Çeyrek Konsolide Şişecam FAVÖK İçerisinde Soda Sanayii A.Ş. Payı





Soda Sanayii A.Ş.



# SODA SANAYİİ A.Ş.

*Genel Bakış*

# Özet

- Soda Sanayii -soda, krom bileşenleri ve türevleri üretimini yapan – Şişecam'ın en büyük firmalarından biridir.
- Avrupa'da **4.**, dünya çapında ise **10.** en büyük soda üreticisidir. Soda Sanayii dünyanın lider Sodyum Bikromat ve Bazik Krom Sülfat üreticisi konumundadır.
- %90'ı Şişecam ve grup firmalarına ait olup, %10'u BİST'e kotedir ve SODA adıyla işlem görmektedir. (19 Ağustos 2014 tarihi itibariyle piyasa değeri 861 milyon \$'dır.)
- Türkiye, Bosna Hersek ve Bulgaristan üretim tesislerinin toplam soda üretim kapasitesi yılda 2.07 milyon ton'dur.







# Dünya Soda ve Krom Kimyasalları Piyasası'ndaki Konum

## Yıllık Satış Dağılımı (%)\*

|                       | Yurt içi | Yurt dışı |
|-----------------------|----------|-----------|
| Soda**                | 37       | 63        |
| Krom Kimyasalları *** | 18       | 82        |

## Dünya Sıralaması

|                   | Avrupa | Dünya |
|-------------------|--------|-------|
| Soda              | 4      | 10    |
| Krom Kimyasalları | 1      | 1     |

(\*) Haziran 2014 itibariyle

(\*\*) Topluluk içi satışlar dahil

(\*\*\*) Bazik Krom Sülfat



# Tarihsel Gelişim

1969-1975

- 1969 yılında kurulan Soda Sanayii'nde üretim 1975 yılında başlamıştır.

1979-1984

- Kromsan 1979 yılında kurulmuştur ve üretim 1984 yılında başlamıştır.

1986

- Soda Sanayii ve Kromsan birleşmiştir.

1996-1997

- 1996 yılında Şişecam Grubu ve İtalyan Cromital SpA firmalarının ortaklığında Oxyvit firması kurulmuştur. 1997 yılında Bulgaristan'daki Sodi üretim tesisinde Solvay ile üretim ortaklığı kurulmuştur.

2000

- Soda Sanayii halka arz edilmiştir.

• 2005 yılında İtalya'da Cromital SpA'nın %50'sine ortak olunmuştur. 2006 yılında Bosna-Hersek'teki Soda Lukavac'ın çoğunluk hisseleri satın alınmıştır.

2005-2006

- 2008 yılında T.İş Bankası'ndan Asmaş'ın %82,53 hissesi satın alınmıştır. 2011'de Cromital'in geri kalan %50'lik hissesi Soda Sanayii tarafından satın alınmıştır.

2008-2011

2012

- Mersin 252 MW kojenerasyon tesisi Soda Sanayii bünyesine katılmıştır.

- 15 Temmuz 2014 itibariyle Asmaş satılmıştır.

2014



## VİZYON:

Dünyanın önde gelen soda tedarikçileri arasında yer alan Soda Sanayii, soda sektöründe bu konumunu güçlendirmeyi hedeflemekte; krom kimyasallarında ise faaliyet gösterdiği tüm ürün gruplarında lider pozisyonunu güçlendirerek sürdürmeyi hedeflemektedir.

## STRATEJİLER:

- Sürdürülebilir ve karlı büyüme
- Sektörün önde gelen oyuncuları arasında konumumuzu güçlendirme
- Coğrafi yayılım
- Satın alma ve birleşmelerle sinerji oluşturulması
- Sürekli maliyet düşürmeyle karlılığın desteklenmesi
- Ürün portföyünü katma değeri yüksek ürünlerle geliştirme
- Müşterileri için güvenilir çözüm ortaklığı



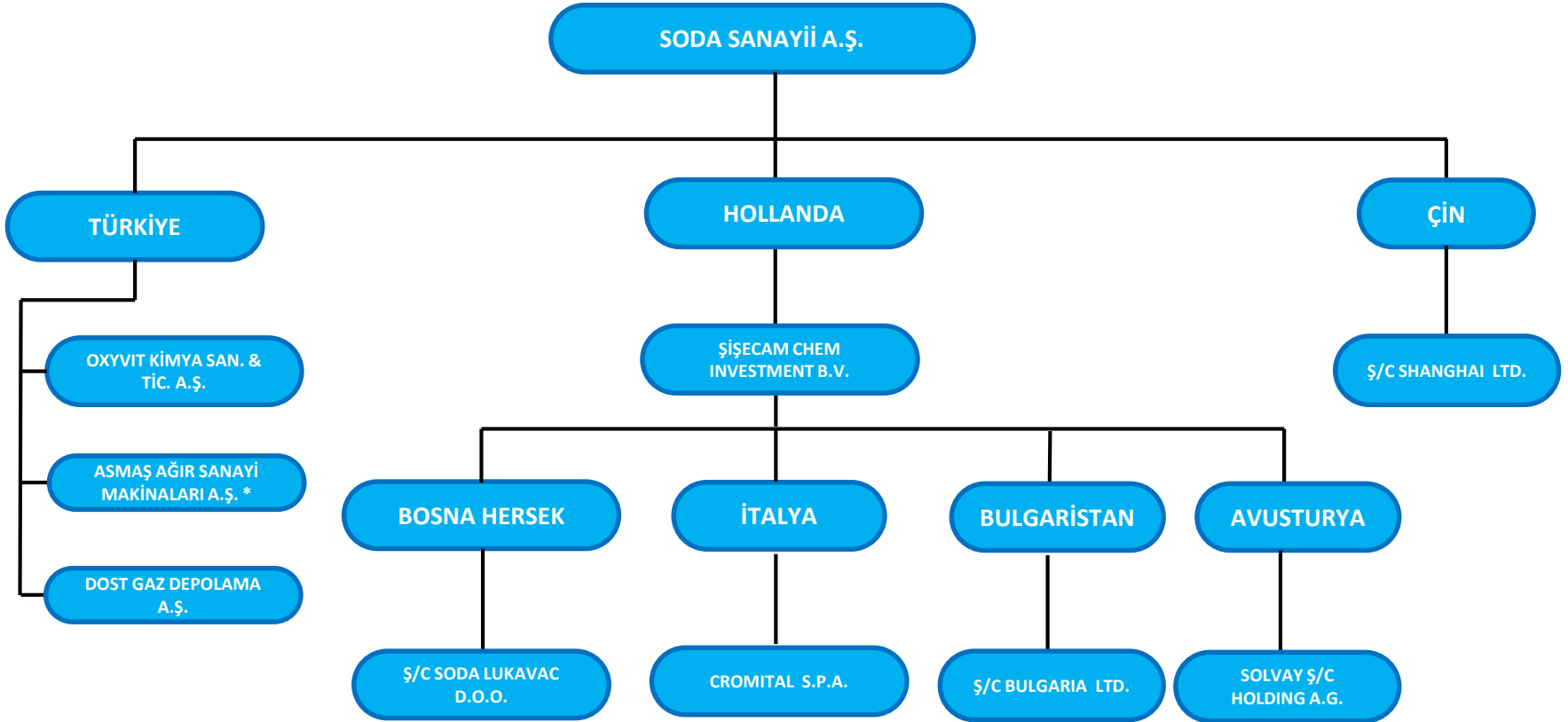
## Rekabet Avantajları

- Güçlü teknolojik know-how
- Finansal güç
- Gelişen piyasalarda pazar yaratabilme deneyimi
- Geniş dağıtım kanalları
- Sürekli yüksek kaliteli ürün ve hizmetler
- Deneyimli ve nitelikli teknik ekipler
- Soda üretimi için gerekli hammadde tedarikine sahip olmak,
- Çevre dostu uygulamalar ve yüksek iş sağlığı ve güvenliği performansı

**Soda Sanayii dünyanın en güvenilir tedarikçilerinden biri olmaya devam edecektir.**



# Soda Sanayii Organizasyon Yapısı



(\*) 15.07.2014 itibariyle Asmaş satılmıştır.



# Soda Sanayii - Önemli Finansal Göstergeler

| Soda Sanayii Konsolide Finansal Göstergeleri |             |             |             |             |             |             |             |                   |                   |
|--|-------------|-------------|-------------|-------------|-------------|-------------|-------------|-------------------|-------------------|
| Mio \$                                       | <u>2007</u> | <u>2008</u> | <u>2009</u> | <u>2010</u> | <u>2011</u> | <u>2012</u> | <u>2013</u> | <u>2013</u><br>2Ç | <u>2014</u><br>2Ç |
| <b>Net Satışlar</b>                          | 351         | 499         | 403         | 440         | 522         | 660         | 738         | 371               | 371               |
| <b>FAVÖK</b>                                 | 42          | 83          | 75          | 91          | 139         | 125         | 171         | 74                | 101               |
| <b>Net Finansal Borç</b>                     | 78          | 132         | 75          | 27          | -0,3        | 4           | 44          | 54                | -18               |
| <b>Cari Oran</b>                             | 1,54        | 1,54        | 1,54        | 2,08        | 1,96        | 1,75        | 2,78        | 2,27              | 3,44              |
| <b>Borçlar/Varlıklar</b>                     | 0,34        | 0,43        | 0,41        | 0,35        | 0,35        | 0,29        | 0,31        | 0,32              | 0,27              |
| <b>Brüt Kâr Marjı (%)</b>                    | 14          | 20,1        | 23,2        | 23,2        | 28,7        | 20,5        | 20,5        | 19,8              | 27,0              |
| <b>FAVÖK (%)</b>                             | 12,1        | 16,6        | 18,6        | 20,7        | 26,6        | 18,9        | 23,2        | 19,9              | 27,2              |



Soda Sanayii A.Ş.



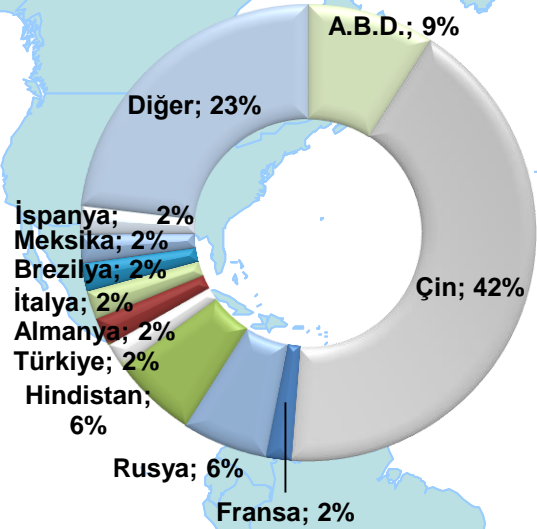
# SODA SANAYİİ A.Ş.

*Faaliyet Profili*

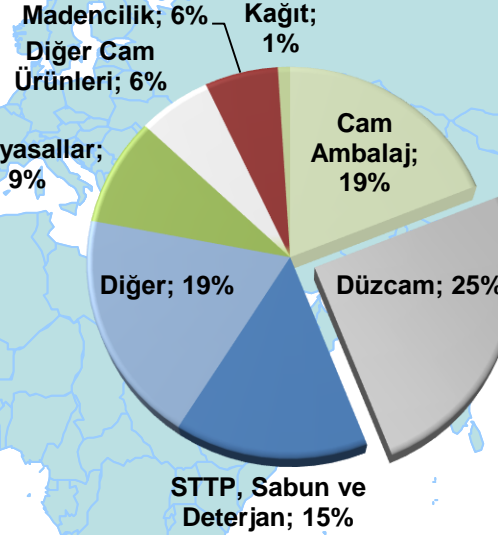


# Küresel Soda Sektör Dinamikleri

## Küresel Soda Tüketimi



## Segment Bazında Küresel Soda Tüketimi



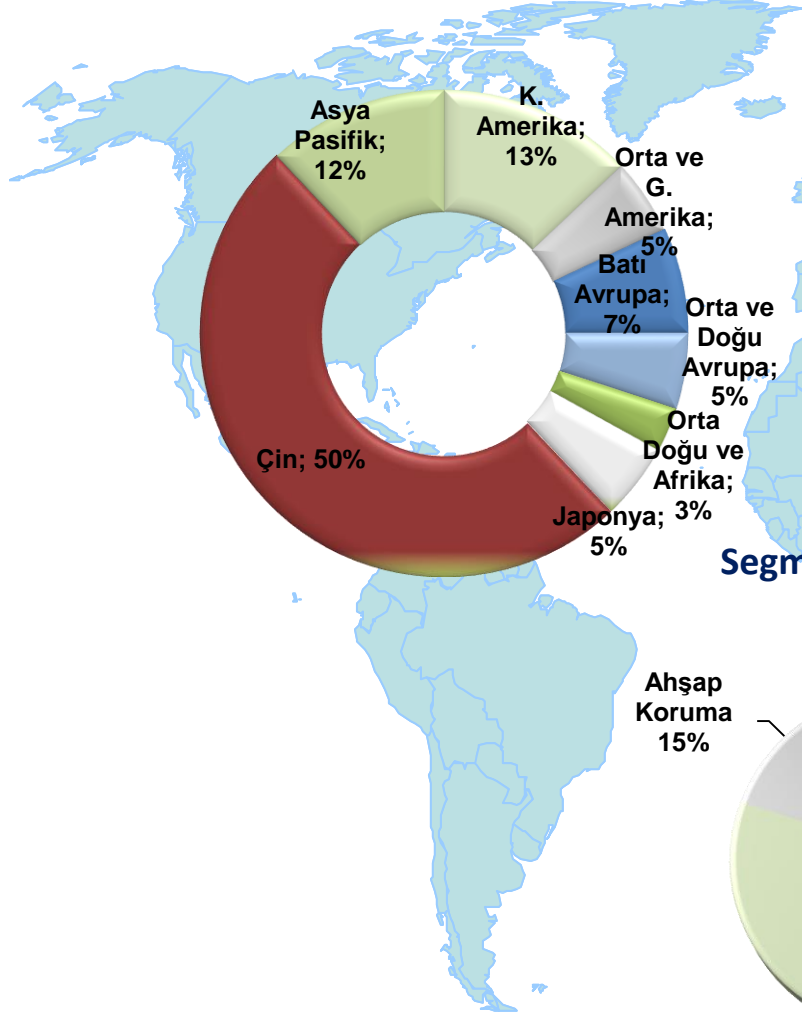
- Yıllık soda üretimi 55 milyon ton olup, yaklaşık %42'si Çin'de tüketilmektedir.
- Çin, en büyük soda üreticisidir.



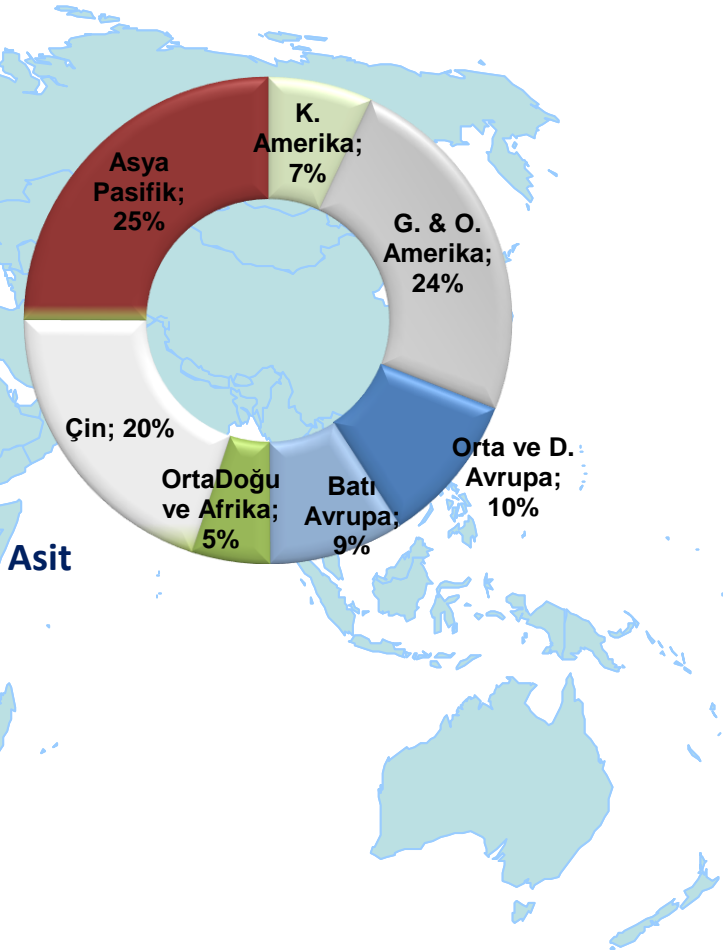


# Küresel Krom Kimyasalları Endüstri Dinamikleri

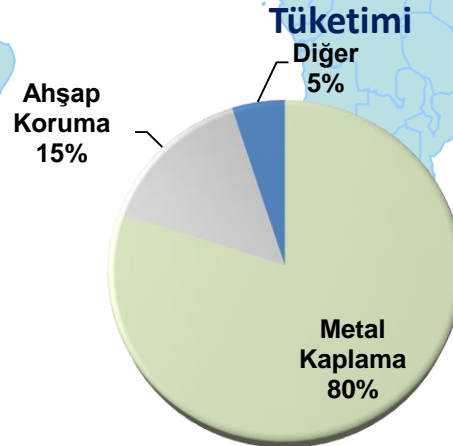
## Küresel Kromik Asit Piyasası



## Küresel Bazik Krom Sülfat Piyasası



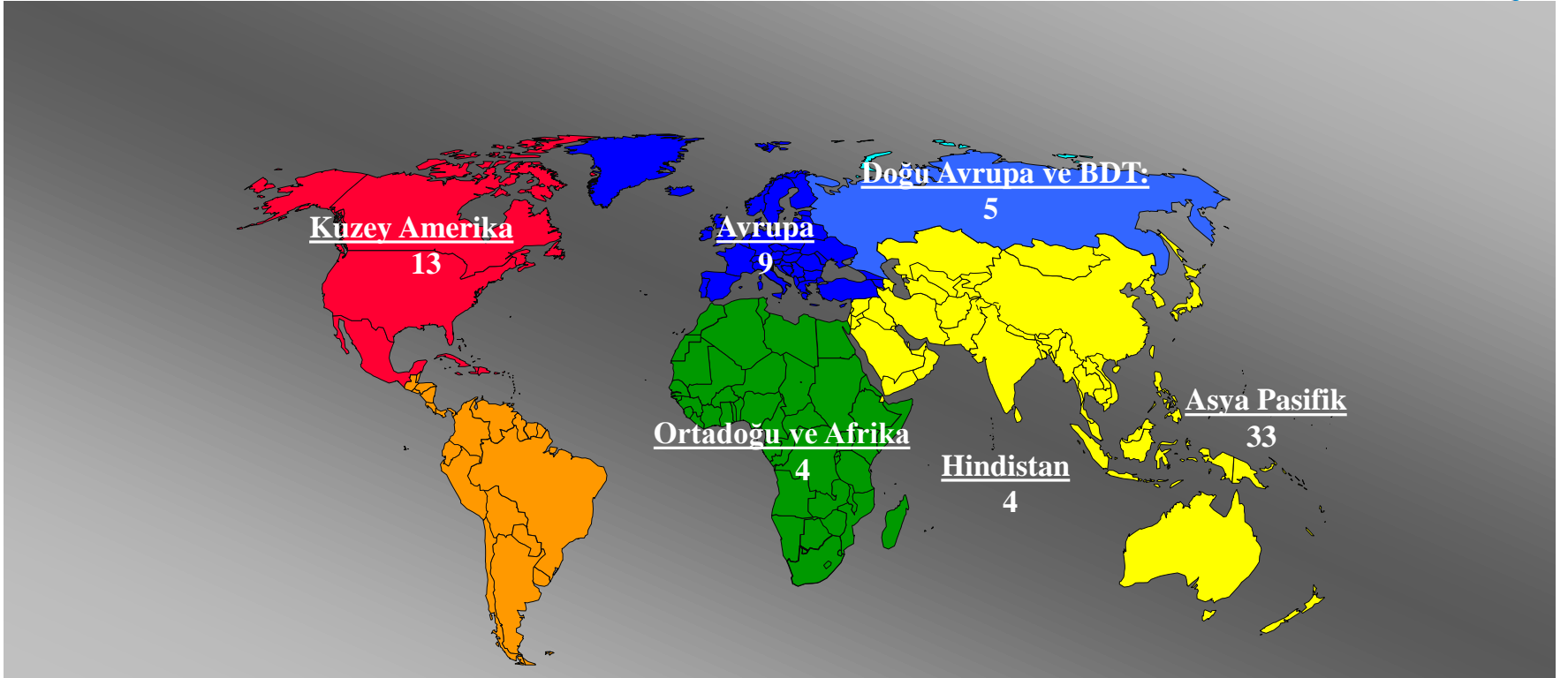
## Segment bazında Kromik Asit



- Bazik Krom Sülfat üretiminin tamamı deri sanayii tarafından tüketilmektedir.
- Kromik Asit üretiminin %80'i metal kaplama sanayii tarafından kullanılmaktadır.



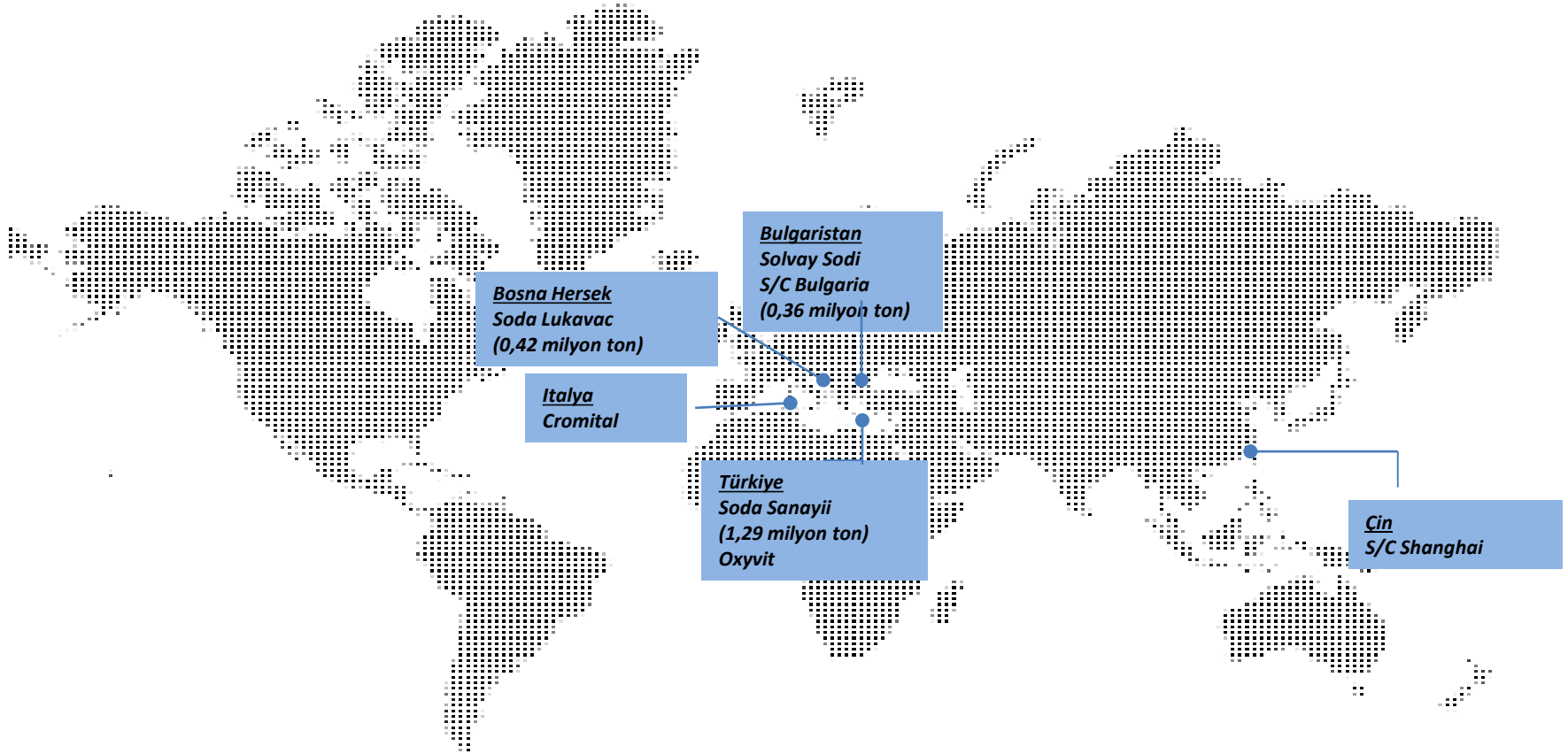
## Küresel Soda Rakipleri ve Kapasiteleri (Milyon Ton)



- Dünya soda talebi yıllık ortalama %4 oranında büyümektedir.



# Faaliyet Bölgeleri & Soda Kapasiteleri





# Soda Sanayii Ürünleri

## Soda Külü :

- Ağır Soda
- Hafif Soda
- Sodyum Bikarbonat



## Krom ve Türevleri:

- Sodyum Bikromat
- Bazik Krom Sülfat
- Sodyum Sülfat
- Kromik Asit
- Krom III Ürünleri



## Hammadde olarak kullanıldığı alanlar:

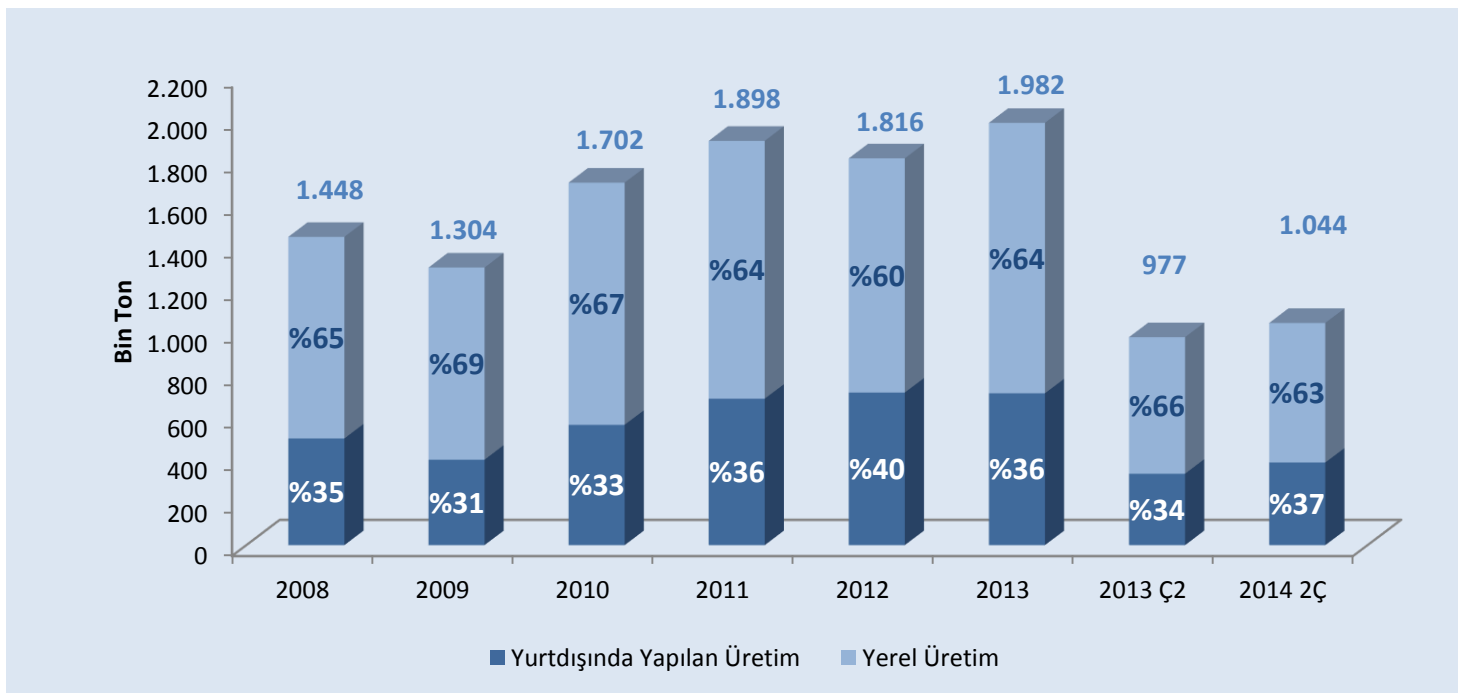
- Cam
- Deterjan
- Kimyasallar
- Gıda
- Hammadde
- Tekstil

## Hammadde olarak kullanıldığı alanlar:

- Deri
- Ahşap Koruma
- Metal Kaplama
- Kağıt
- Kimyasal Endüstriler



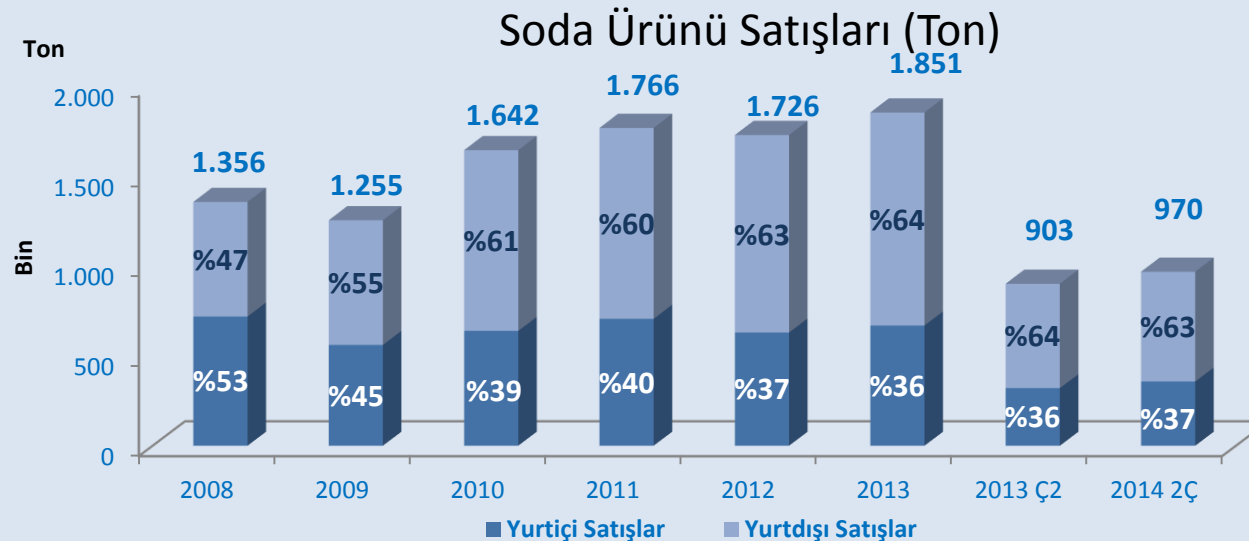
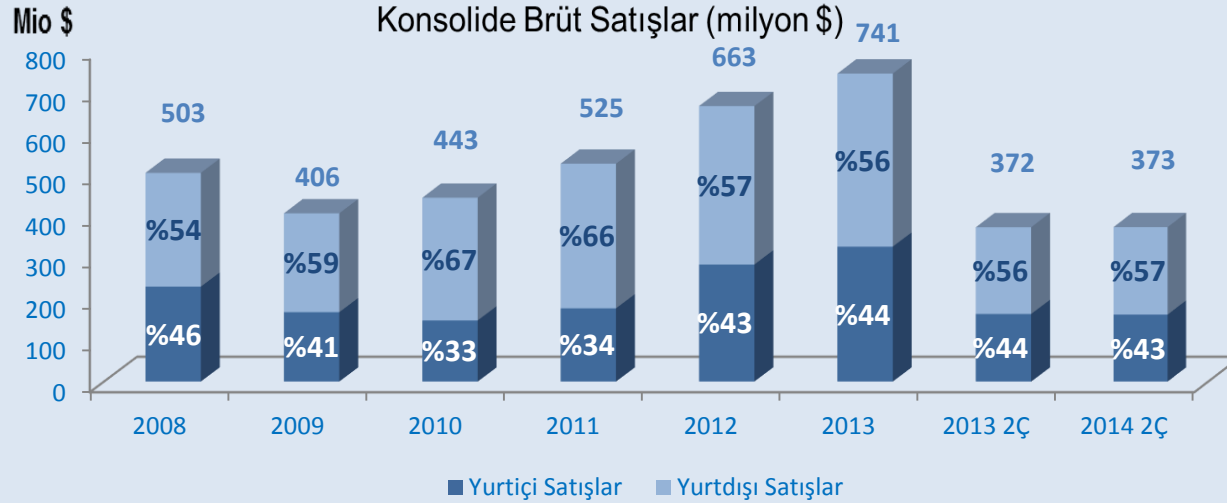
# Soda Sanayii - Soda Üretimi



- Bulgaristan ve Bosna'da kurulan ortaklıklarla, yurt dışı kaynaklı üretimin toplam üretime katkısı artmıştır. 2014 yılının ikinci çeyreğinde, toplam soda üretiminin %37'si yurt dışı tesislerde gerçekleştirilmiştir.
- Toplam soda üretimi 2014 yılının ikinci çeyreğinde, 2013'ün ikinci çeyreğine göre yaklaşık %7 artış göstermiştir.



# Soda Sanayii A.Ş. – Satışlar

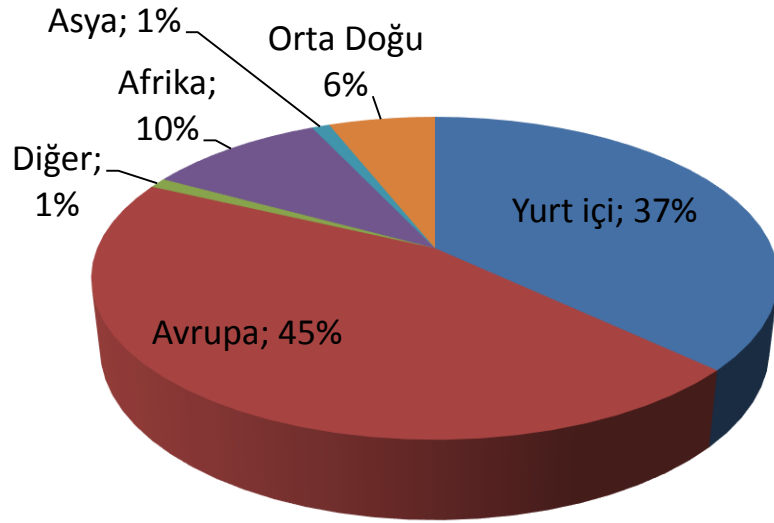


- 2013 yılında, toplamda 75 ülkeye satış yapılmıştır.

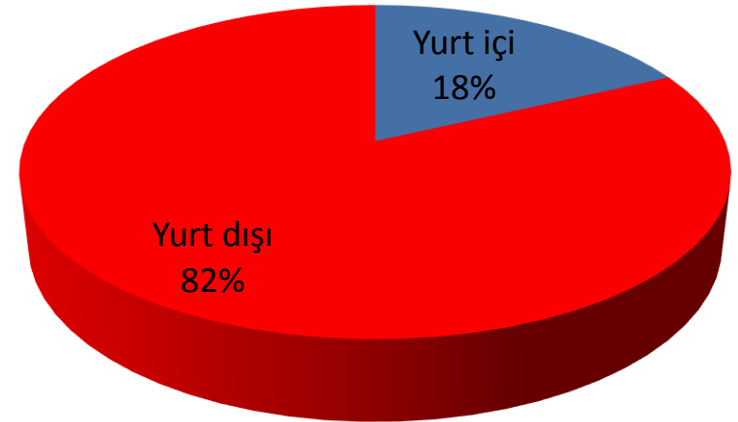


## Soda Sanayii A.Ş. Satışları (devamı)

### Soda Satışlarının Coğrafi Dağılımı



### Krom (BCS) Satışlarının Coğrafi Dağılımı





## Önemli Yatırım Kalemleri

---

- **SSL Fabrikasında yıllık 70 bin ton ek soda külü kapasite artırımı projesi tamamlanmıştır. Ayrıca pazar talebine uygun olarak rafine sodyum bikarbonat üretim kapasitesi artırılmıştır.**
- **Mersin Soda Fabrikasında, yıllık 30 bin ton ek soda külü kapasite artırımı- Kalsiner Projesi başlamıştır.**
- **Enerji tasarrufu sağlamak adına başlanan yeni buhar türbinlerinin inşası tamamlanmış ve Mersin Soda Fabrikasının enerji verimliliği artmıştır.**



## Teknoloji ve Çevre

- Soda Sanayii tüm faaliyetlerinin yönetiminde, yüksek düzeyde çevreye duyarlılık aynı zamanda hem müşterilerinin hem de çalışanlarının sağlık ve güvenliklerini sağlama prensiplerini benimsemektedir.
- Soda Sanayii, her türlü kaynağın optimal kullanımı sağlayan, yasal gerekliliklerle uyumlu ve küresel kimyasal endüstrinin Üçlü Sorumluluk programının ilkelerini desteleyen mevcut en iyi teknolojiyi kullanmaktadır.





Soda Sanayii A.Ş.

# İletişim

## **Soda Sanayii A.Ş.**

İş Kuleleri, Kule – 3  
34330 4.Levent – İstanbul  
Türkiye  
Tel : (+90) 212 350 50 50  
Fax : (+90) 212 350 58 60  
[www.sodakrom.com](http://www.sodakrom.com)

## **Burhan Ergene**

Grup Başkanı

[bergene@sisecam.com](mailto:bergene@sisecam.com)

Tel : (+90) 212 350 35 50

Fax : (+90) 212 350 45 50

## **Cihan Sirmatel**

Mali İşler Direktörü

[csirmatel@sisecam.com](mailto:csirmatel@sisecam.com)

Tel : (+90) 212 350 35 92

Fax : (+90) 212 350 45 92



Soda Sanayii A.Ş.

