



SODA SANAYİİ A.Ş.

Yatırımcı Sunumu

2014 3.Çeyrek





1. Özet

- Şişecam'a Genel Bakış
- Şişecam Grubu içinde Kimyasallar

2. Soda Sanayii A.Ş.

- Genel Bakış
 - Özet
 - Dünya Soda ve Krom Kimyasalları Piyasası'ndaki Konum
 - Tarihsel Gelişim
 - Misyon, Vizyon ve Strateji
 - Rekabet Avantajları
 - Organizasyon Yapısı
 - Önemli Finansal Göstergeler
- Faaliyet Profili
 - Sektör Dinamikleri
 - Küresel Soda Külü Firmaları ve Kapasiteleri
 - Faaliyet Bölgeleri & Soda Kapasiteleri
 - Ürün Portföyü
 - Üretim ve Satışlar
 - Önemli Yatırım Kalemleri
 - Teknoloji ve Çevre



Soda Sanayii A.Ş.



I.ŞİŞECAM GRUBU



Özet



Soda Sanayii A.Ş.

- Şişecam Topluluğu
- 1935 yılında Türkiye İş Bankası A.Ş. tarafından kuruldu
- Faaliyet alanları : Düzcam , Cam Ambalaj, Cam Ev Eşyası ve Kimyasallar
- 13 ülkede faaliyet: Türkiye, Rusya, Bulgaristan, Mısır, Gürcistan, Bosna Hersek, Romanya, Ukrayna, İtalya, Almanya, Slovakya, Macaristan ve Hindistan, 150 ülkeye ihracat
- Yıllık 3.8 milyon ton cam ve 2,1 milyon ton soda külü üretimi
- Piyasa Değeri 2.5 milyar USD (Kasım 2014), hisselerinin %28'i halka açık olup (SISE.IS) BIST'de işlem görmekte, %72'si ise Türkiye İş Bankası'na aittir.
- 3 milyar USD seviyelerinde yıllık satış hacmi
- Küresel oyuncularla işbirliği





**2013 VE SONRASI
İLK 3 KÜRESEL ÜRETİCİ ARASINA
GİRMEK**

**2000 VE SONRASI
KÜRESEL VİZYON**

- * Artan piyasa payı
- * «Bölgesel Lider»

**1990 YATIRIMLARI
YURTDIŞI YATIRIMLAR
DÖNEMİ**

- * Dünya standartlarında üretim hacmine ulaşım
- * Etkin Yönetim Yapısı
- * Yurtdışında yatırımlar

**1960 - 1990
GÜÇLÜ
BÜYÜME**

- * Ürün yelpazesinin genişletilmesi
- * En gelişmiş teknolojilerin kullanımı
- * Kurumsal AR&GE
- * “Dünya bizim pazarımızdır” vizyonu

**1935 - 1960
KURULUŞ VE TEK FABRİKA
DÖNEMİ**

- * Paşabahçe’de cam ev eşyası ve şişe üretimi
- * Büyümenin başlaması

MİSYON, VİZYON, STRATEJİ



Soda Sanayii A.Ş.

MİSYON

Kaliteli ve konfor yaratan ürünleriyle yaşama değeri katan; insana, doğaya, yasaya saygılı bir şirket olmak.

VİZYON

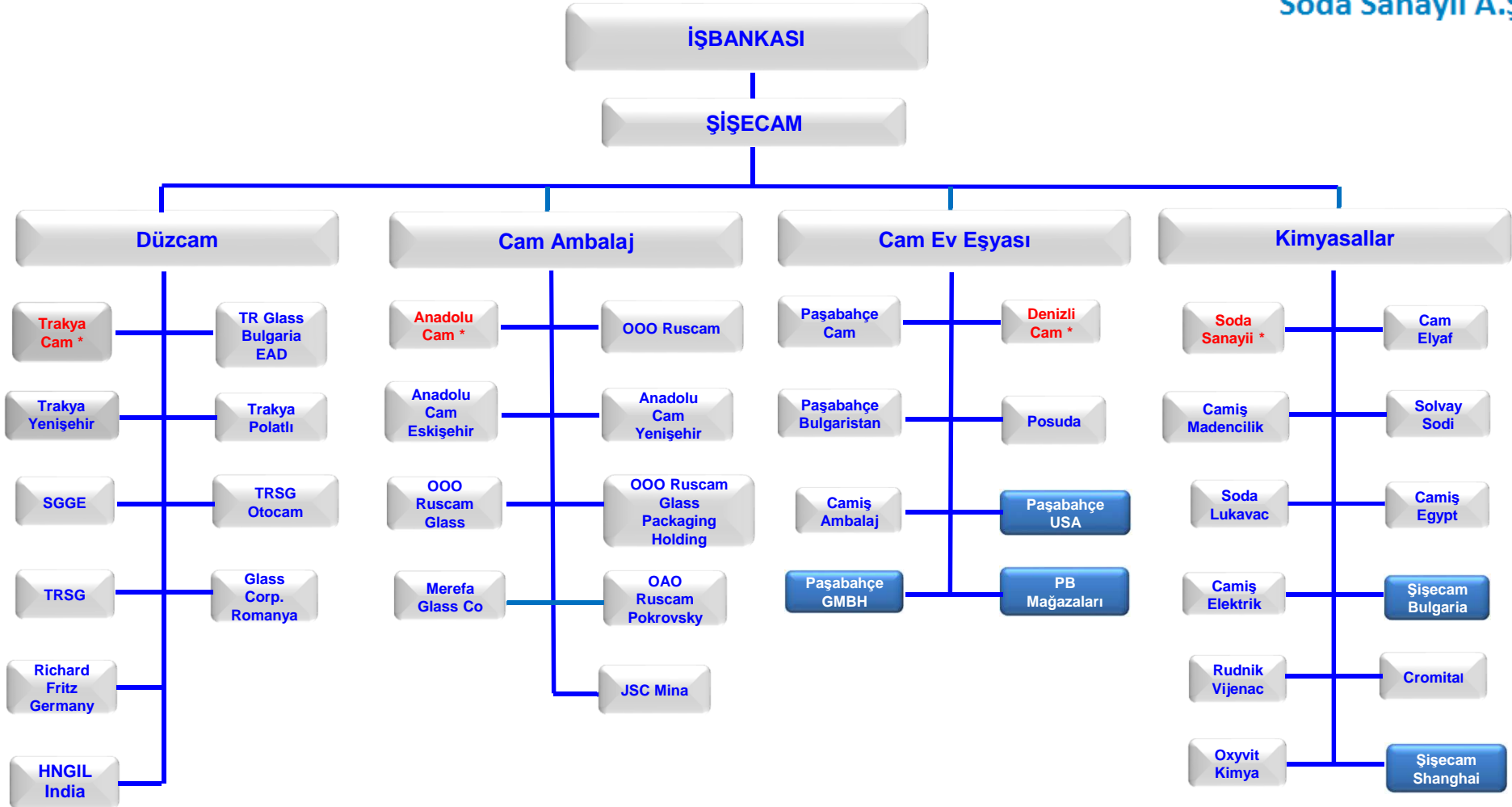
Camda ve faaliyet alanlarında öncü bir geleceğe oynarken iş ortaklarıyla yaratıcı çözümler üreten, teknoloji ve markalarıyla fark yaratan, bireye ve çevreye saygılı bir dünya şirketi olmak.

STRATEJİ

Etkin maliyet yönetimi ile faaliyetleri optimize etmek organik ve inorganik karlı büyüme
Hisse değerini sürekli arttıran bir küresel üretici



Grup Ortaklık Yapısı



Şişecam'ın dört ana iş alanı ve bunları destekleyen yan sanayii aktiviteleri mevcuttur.

Dikey entegrasyon etkin kalite kontrolünün teminatıdır.

Grup, deneyimli üst düzey yönetici kadrosu tarafından yönetilmektedir.

Kurumsallaşma ve istikrar en önemli değerlerimizdir.

Diğerleri; dış ticaret, yatırım, lojistik ve diğer şirketler

Üretim Alanları

(*) Halka açık şti'ler.



Faaliyet Alanı - Türkiye

ŞİŞECAM Fabrikaları - Türkiye





Faaliyet Alanı - Uluslararası





Rating

	Nisan 2013	Mayıs 2014
MOODY's	Ba1/Durađan	Onaylandı
S&P	BB+/Durađan	Onaylandı

Finansal Göstergeler



Soda Sanayii A.Ş.

ŞİŞECAM							
Şmn	<u>2009</u>	<u>2010</u>	<u>2011</u>	<u>2012</u>	<u>2013</u>	<u>2013</u> <u>9 Aylık</u>	<u>2014</u> <u>9 Aylık</u>
Net Satışlar	2.357	2.806	2.980	2.971	3.133	2.289	2.355
FAVÖK	446	678	758	539	643	429	499
Net Fin. Borç	606	254	315	543	765	790	796
Cari Oran	2,48	3,07	2,79	1,81	2,55	2,31	2,66
Borç/Varlık	0,45	0,38	0,38	0,36	0,42	0,42	0,44
Özsermaye	2.465	2.682	2.729	3.148	3.105	3.103	*3.039
Brüt Marj (%)	24,37	29,36	32,90	26,39	25,07	24,99	27,89
FAVÖK Marj (%)	22,96	24,16	25,43	18,14	20,52	18,74	21,18
Net Kar	72	275	378	185	239	139	197
Net Kar Marjı(%)	3,05	9,80	12,68	6,22	7,62	6,07	8,36

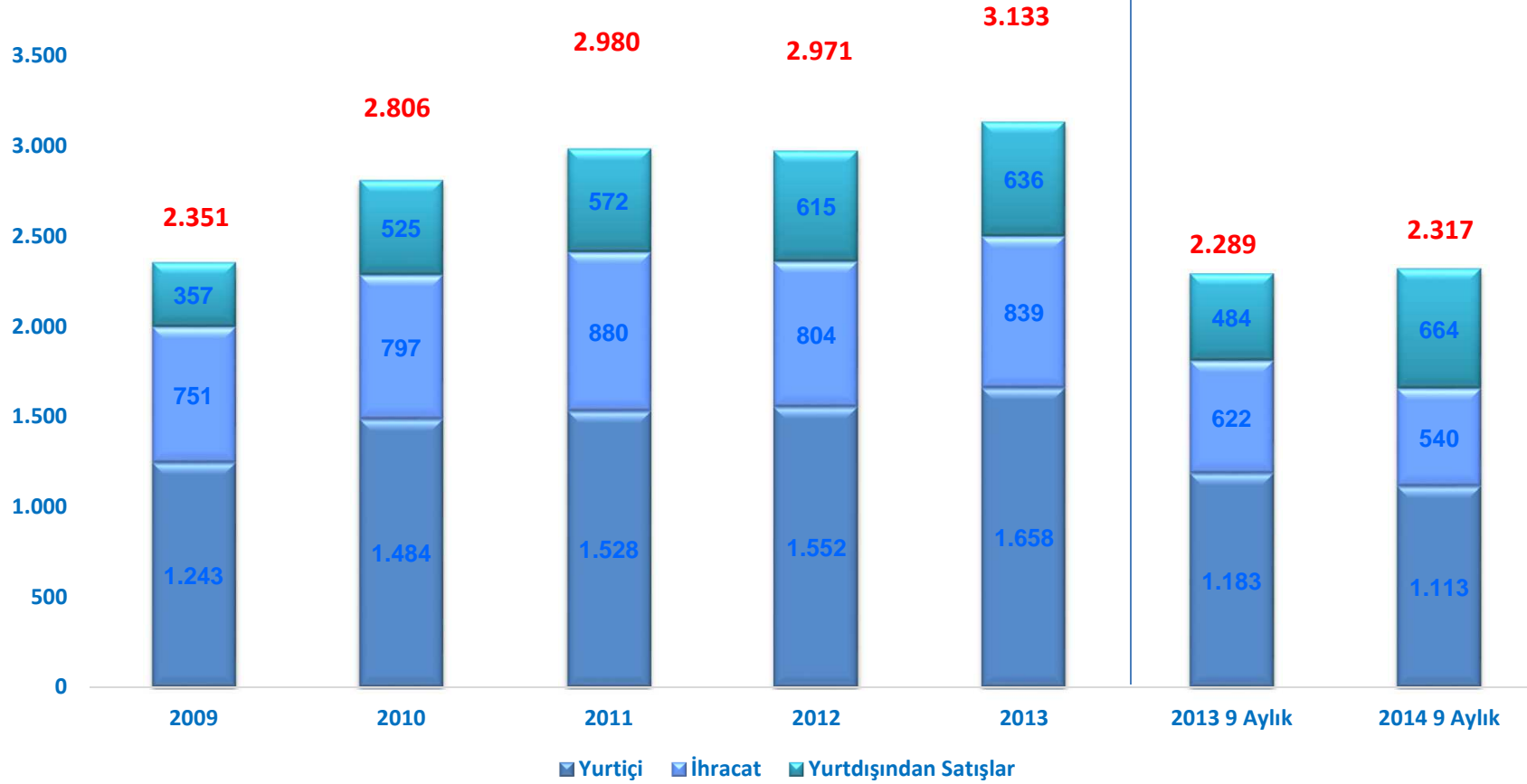
- Reel olarak , TRY bazında 2013 yılında özsermaye 6.6 Milyar \$'dan 2014 yılında 6.9 Milyar \$'a yükselmiştir.
- TRY'deki devalüasyon nedeniyle, \$ bazında sermayede hafif azalma gözlenmektedir.

Satışlar



Soda Sanayii A.Ş.

Milyon \$



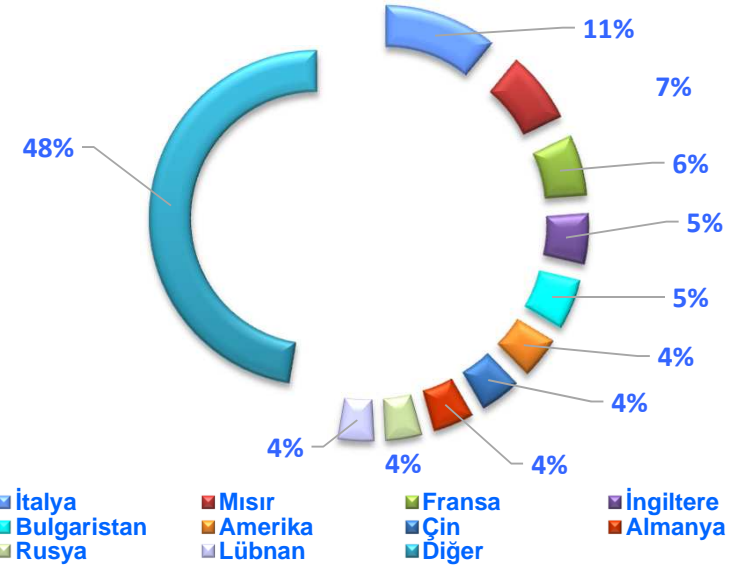
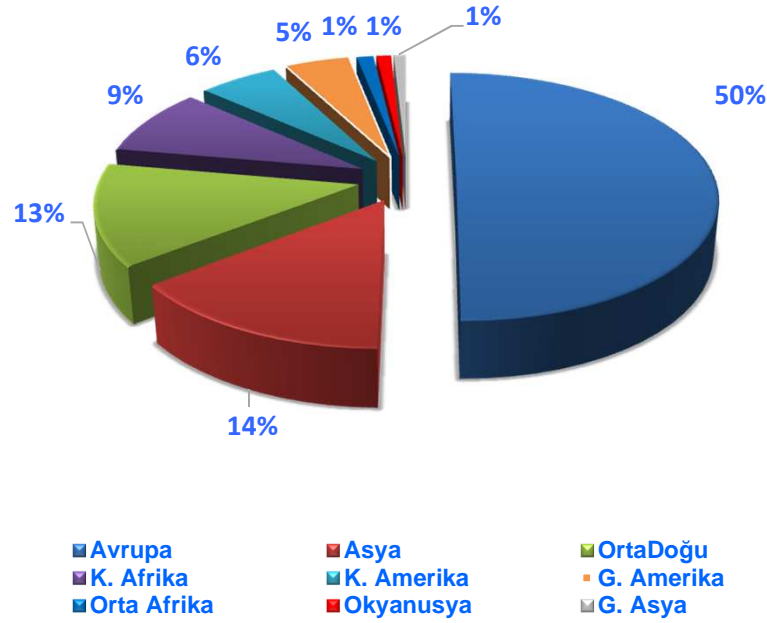
Satışlar TRY bazında %20 artmış olsa da, \$ bazında sadece %1'lik bir artış gözlemlenmektedir. Bunun sebebi TRY'nin \$ karşısındaki devalüasyonudur.

Satışlar - İhracat Kırılımı



Soda Sanayii A.Ş.

- 2014 III. Çeyrek itibari ile Konsolide İhracat Kırılımı



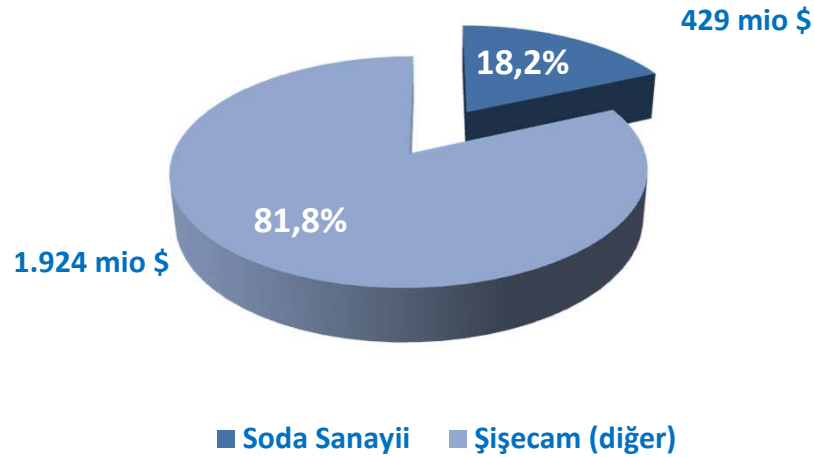
- 2014 9 Aylık ihracat bedeli 630 Milyon \$'dır
- Avrupa Bölgesi, toplam ihracatın yarısını oluşturmaktadır
- 2014 9 Ay itibari ile ilk 10 ülke toplam ihracatın %52'sini oluşturmaktadır



Soda Sanayii A.Ş.

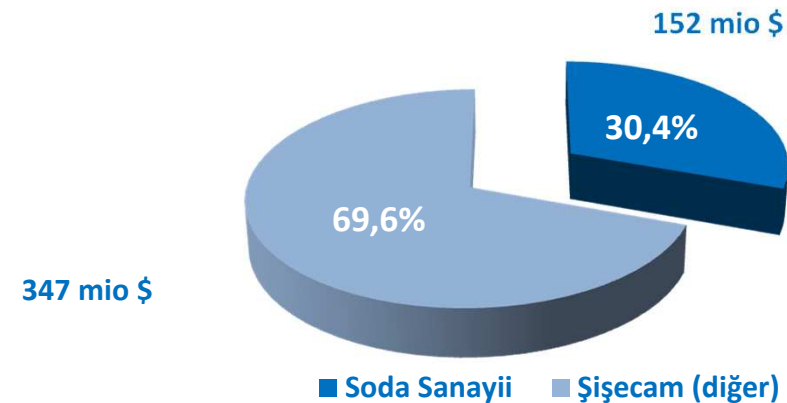
Şişecam içinde Kimyasallar

2014 3. Çeyrek Konsolide Şişecam Satışları İçinde Soda Sanayii A.Ş. Top. Dışı Satışlarının Payı



Kimyasallar Grubu topluluk dışı satışları, Şişecam toplam konsolide satışlarının **%20,9'unu** oluşturmaktadır. **Soda Sanayii A.Ş.**, Kimyasallar Grubu içindeki en büyük firma olup topluluk dışı satışları, Şişecam toplam satışlarının **%18,2'si** kadardır.

2014 3. Çeyrek Konsolide Şişecam FAVÖK İçerisinde Soda Sanayii A.Ş. Payı





SODA SANAYİİ A.Ş.

Genel Bakış

Özet



Soda Sanayii A.Ş.

- Soda Sanayii -soda, krom bileşenleri ve türevleri üretimini yapan – Şişecam'ın en büyük firmalarından biridir.
- Avrupa'da **4.**, dünya çapında ise **9.** en büyük soda üreticisidir. Soda Sanayii dünyanın lider Sodyum Bikromat ve Bazik Krom Sülfat üreticisi konumundadır.
- %90'ı Şişecam ve grup firmalarına ait olup, %10'u BİST'e kotedir ve SODA adıyla işlem görmektedir. (18 Kasım 2014 tarihi itibariyle piyasa değeri 968 milyon \$'dır.)
- Türkiye, Bosna Hersek ve Bulgaristan üretim tesislerinin toplam soda üretim kapasitesi yılda 2.10 milyon ton'dur.



Dünya Soda ve Krom Kimyasalları Piyasası'ndaki Konum



Yıllık Satış Dağılımı (%)*

	Yurt içi	Yurt dışı
Soda**	37	63
Krom Kimyasalları ***	18	82

Dünya Sıralaması

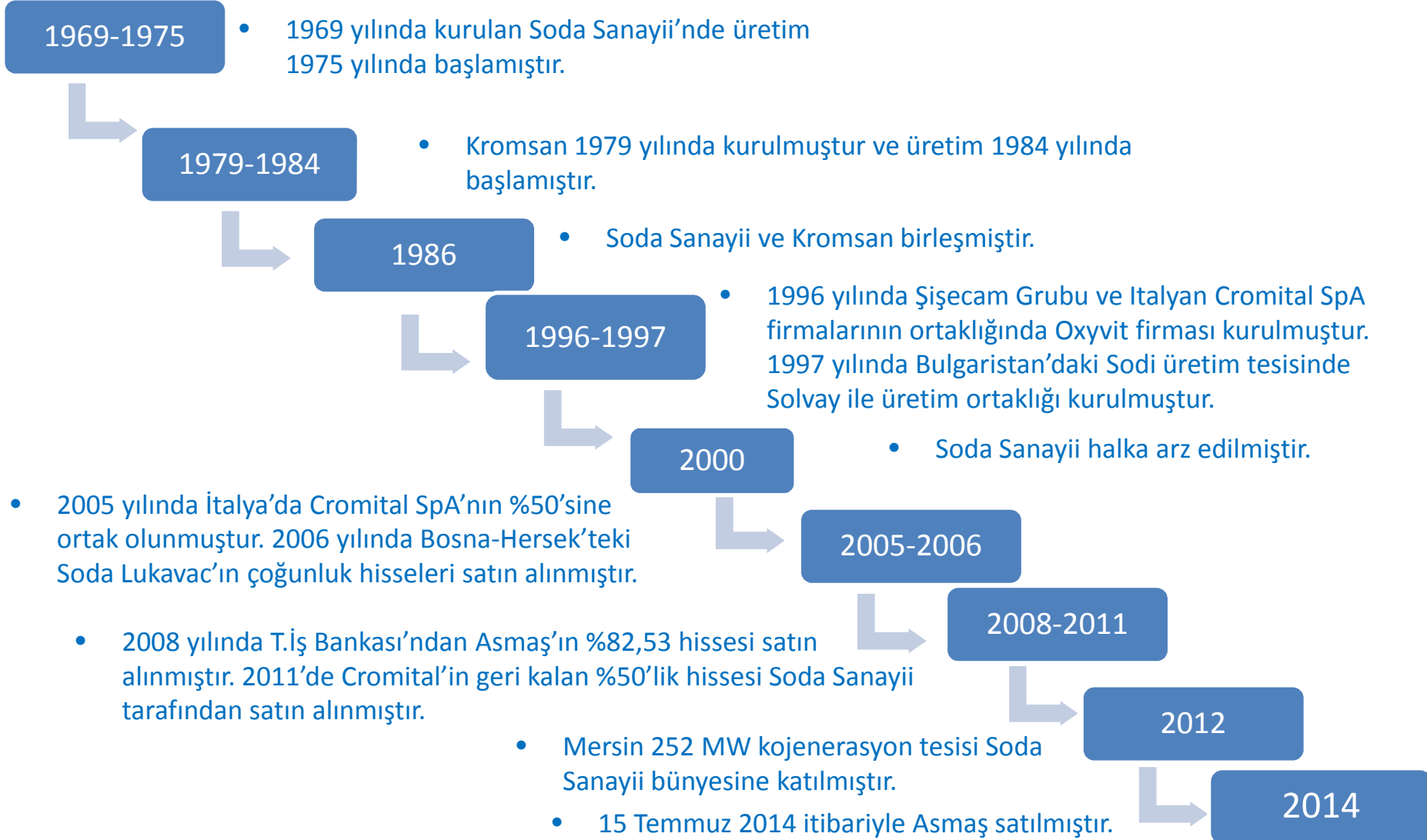
	Avrupa	Dünya
Soda	4	9
Krom Kimyasalları	1	1

(*) Eylül 2014 itibarıyla

(**) Topluluk içi satışlar dahil

(***) Bazik Krom Sülfat

Tarihsel Gelişim





VİZYON:

Dünyanın önde gelen soda tedarikçileri arasında yer alan Soda Sanayii, soda sektöründe bu konumunu güçlendirmeyi hedeflemekte; krom kimyasallarında ise faaliyet gösterdiği tüm ürün gruplarında lider pozisyonunu güçlendirerek sürdürmeyi hedeflemektedir.

STRATEJİLER:

- Sürdürülebilir ve karlı büyüme
- Sektörün önde gelen oyuncuları arasında konumumuzu güçlendirme
- Coğrafi yayılım
- Satın alma ve birleşmelerle sinerji oluşturulması
- Sürekli maliyet düşürmeyle karlılığın desteklenmesi
- Ürün portföyünü katma değeri yüksek ürünlerle geliştirme
- Müşterileri için güvenilir çözüm ortaklığı

Rekabet Avantajları

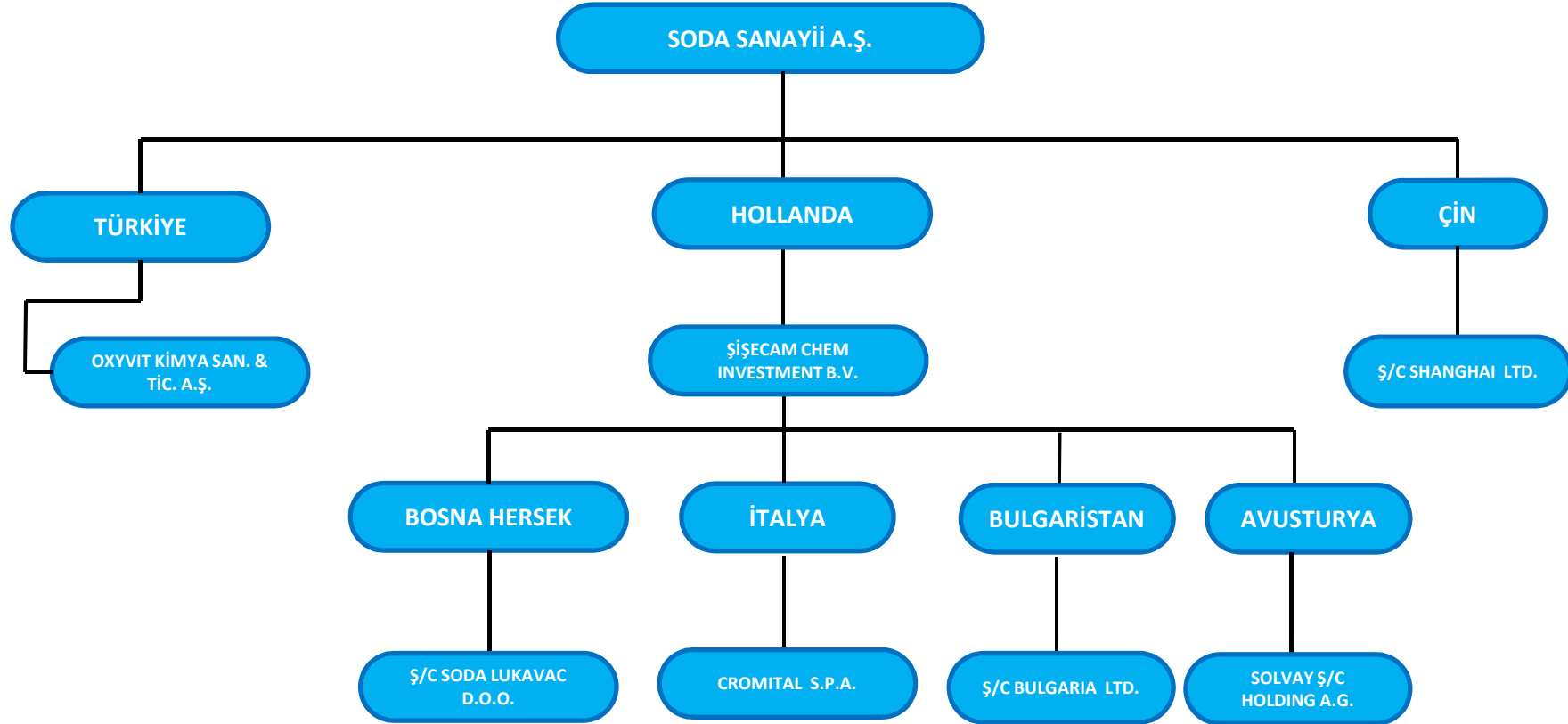


Soda Sanayii A.Ş.

- Güçlü teknolojik know-how
- Finansal güç
- Gelişen piyasalarda pazar yaratabilme deneyimi
- Geniş dağıtım kanalları
- Sürekli yüksek kaliteli ürün ve hizmetler
- Deneyimli ve nitelikli teknik ekipler
- Soda üretimi için gerekli hammadde tedarikine sahip olmak,
- Çevre dostu uygulamalar ve yüksek iş sağlığı ve güvenliği performansı

Soda Sanayii dünyanın en güvenilir tedarikçilerinden biri olmaya devam edecektir.

Soda Sanayii Organizasyon Yapısı



Soda Sanayii - Önemli Finansal Göstergeler



Soda Sanayii A.Ş.

Soda Sanayii Konsolide Finansal Göstergeleri									
Mio \$	<u>2007</u>	<u>2008</u>	<u>2009</u>	<u>2010</u>	<u>2011</u>	<u>2012</u>	<u>2013</u>	<u>2013</u> 3Ç	<u>2014</u> 3Ç
Net Satışlar	351	499	403	440	522	660	738	549	548
FAVÖK	42	83	75	91	139	125	171	121	152
Net Finansal Borç	78	132	75	27	-0,3	4	44	33	-75
Cari Oran	1,54	1,54	1,54	2,08	1,96	1,75	2,78	2,50	3,87
Borçlar/Varlıklar	0,34	0,43	0,41	0,35	0,35	0,29	0,31	0,33	0,26
Brüt Kâr Marjı (%)	14	20	23	23	29	21	21	20	26
FAVÖK (%)	12	17	19	21	27	19	23	22	28



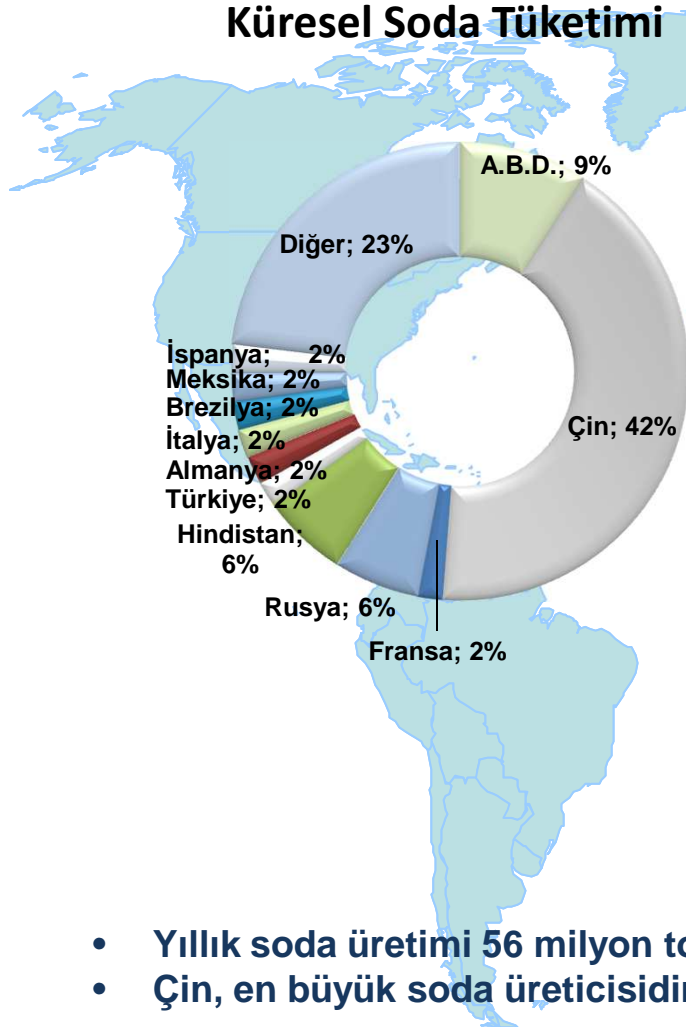
SODA SANAYİİ A.Ş.

Faaliyet Profili

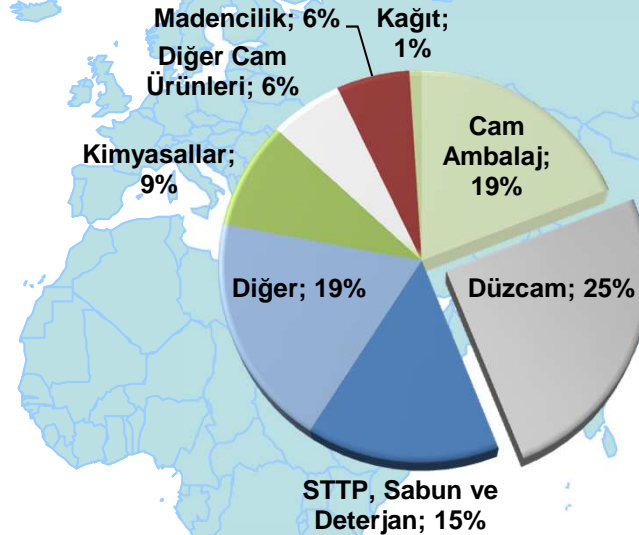


Küresel Soda Sektör Dinamikleri

Küresel Soda Tüketimi



Segment Bazında Küresel Soda Tüketimi

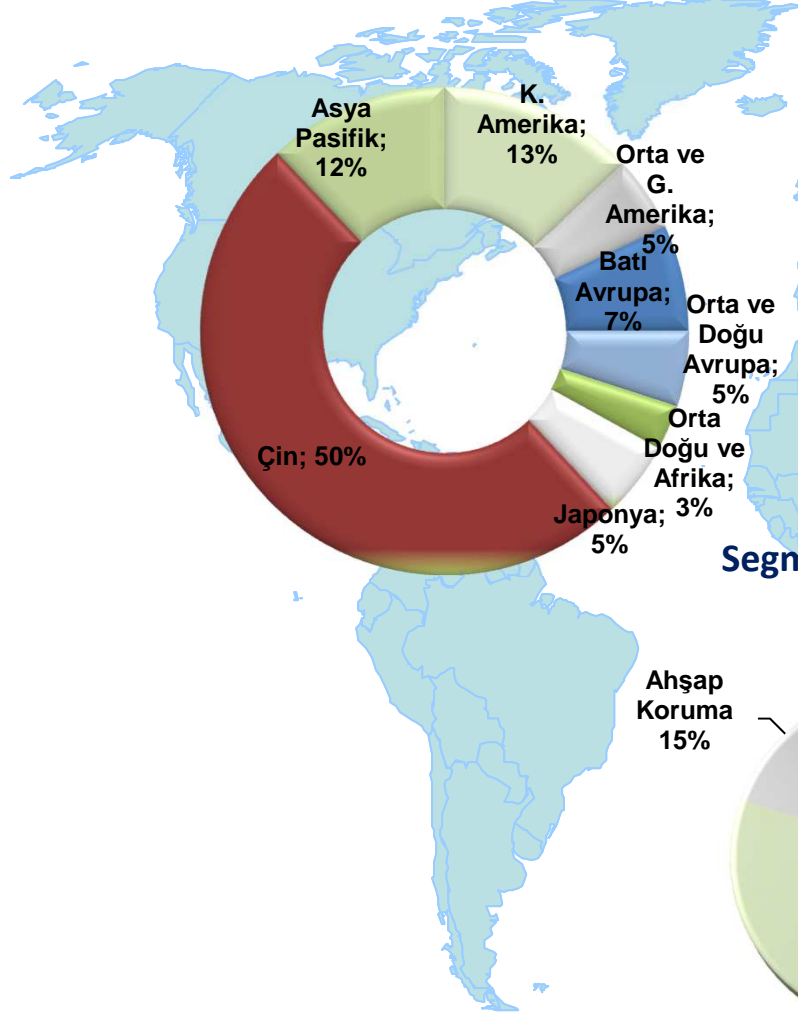


- Yıllık soda üretimi 56 milyon ton olup, yaklaşık %42'si Çin'de tüketilmektedir.
- Çin, en büyük soda üreticisidir.

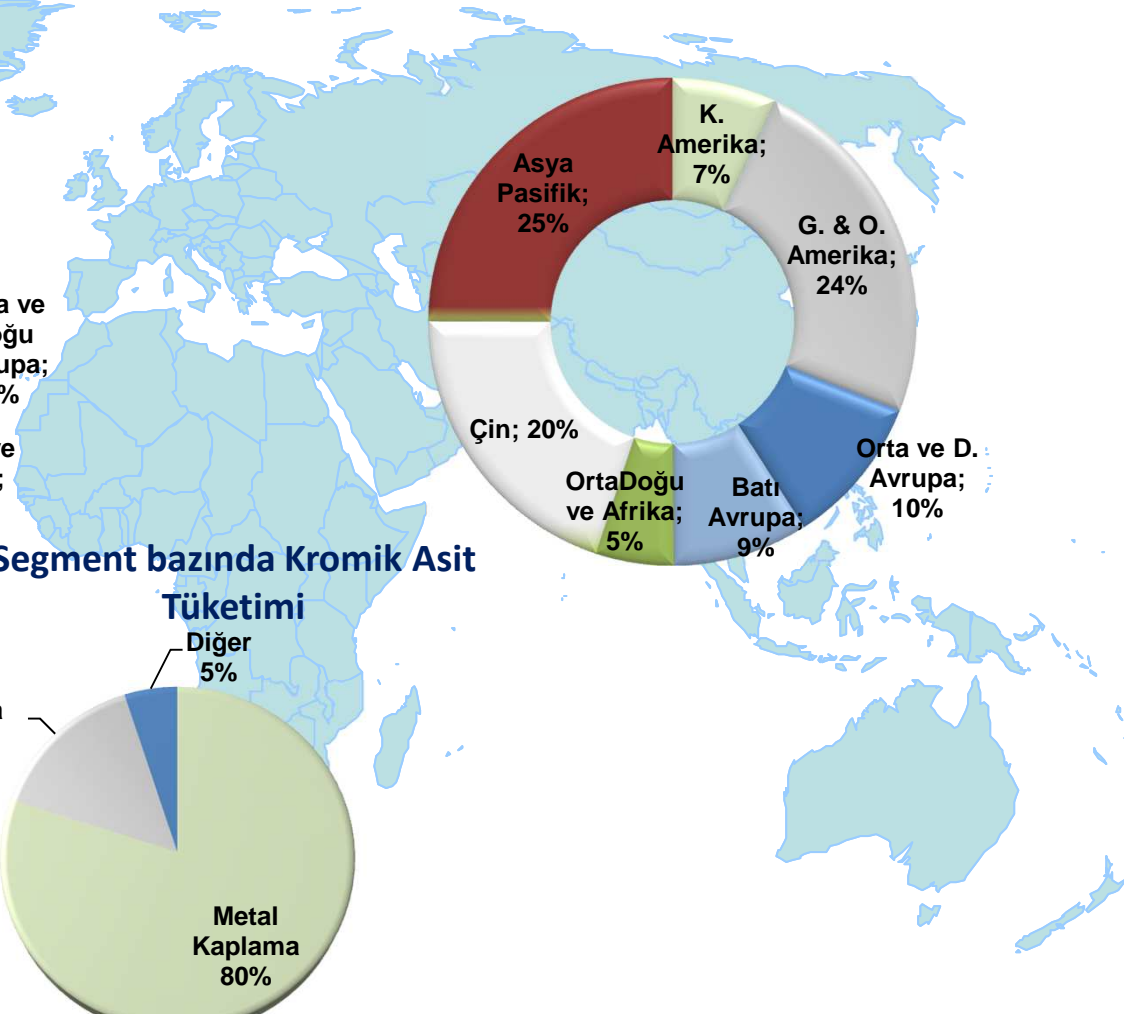


Küresel Krom Kimyasalları Endüstri Dinamikleri

Küresel Kromik Asit Piyasası

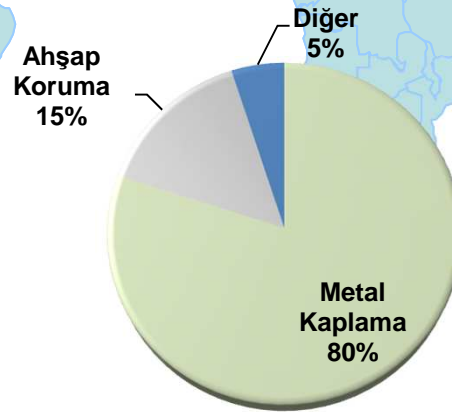


Küresel Bazık Krom Sülfat Piyasası



Segment bazında Kromik Asit

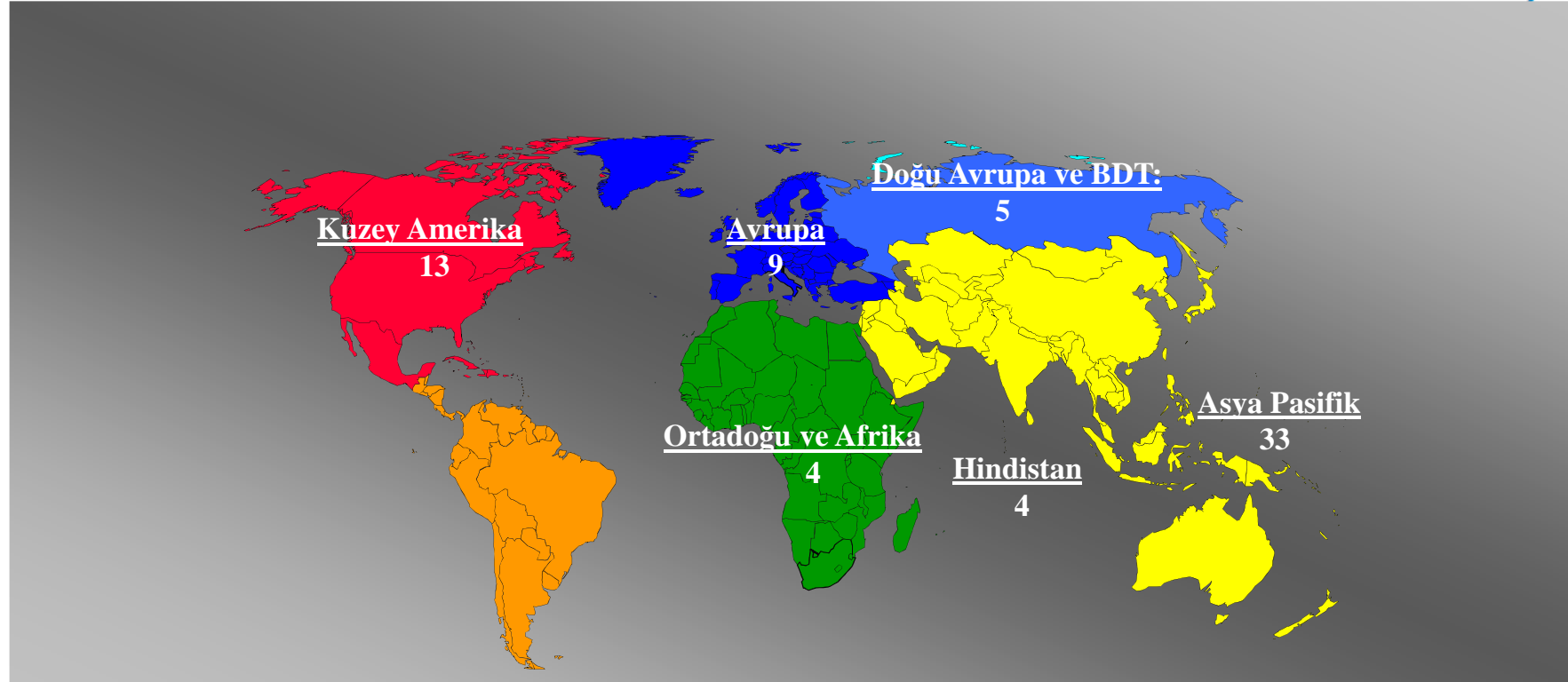
Tüketimi



- Bazık Krom Sülfat üretiminin tamamı deri sanayii tarafından tüketilmektedir.
- Kromik Asit üretiminin %80'i metal kaplama sanayii tarafından kullanılmaktadır.



Küresel Soda Rakipleri ve Kapasiteleri (Milyon Ton)

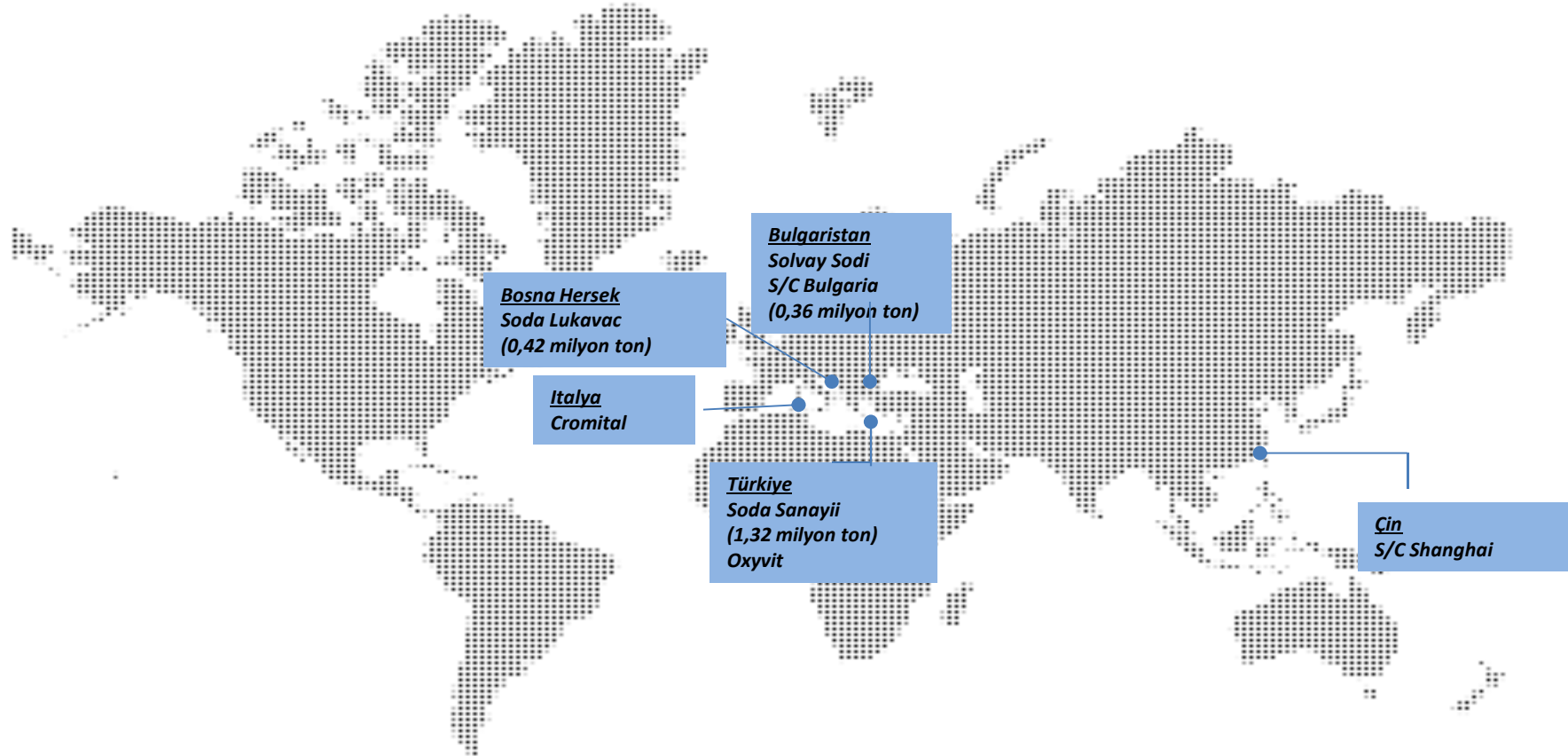


- Dünya soda talebi yıllık ortalama %4 oranında büyümektedir.



Soda Sanayii A.Ş.

Faaliyet Bölgeleri & Soda Kapasiteleri



Soda Sanayii Ürünleri



Soda Sanayii A.Ş.

Soda Külü :

- Ağır Soda
- Hafif Soda
- Sodyum Bikarbonat



Krom ve Türevleri:

- Sodyum Bikromat
- Bazik Krom Sülfat
- Sodyum Sülfat
- Kromik Asit
- Krom III Ürünleri



Hammadde olarak kullanıldığı alanlar:

- Cam
- Deterjan
- Kimyasallar
- Gıda
- Hammadde
- Tekstil

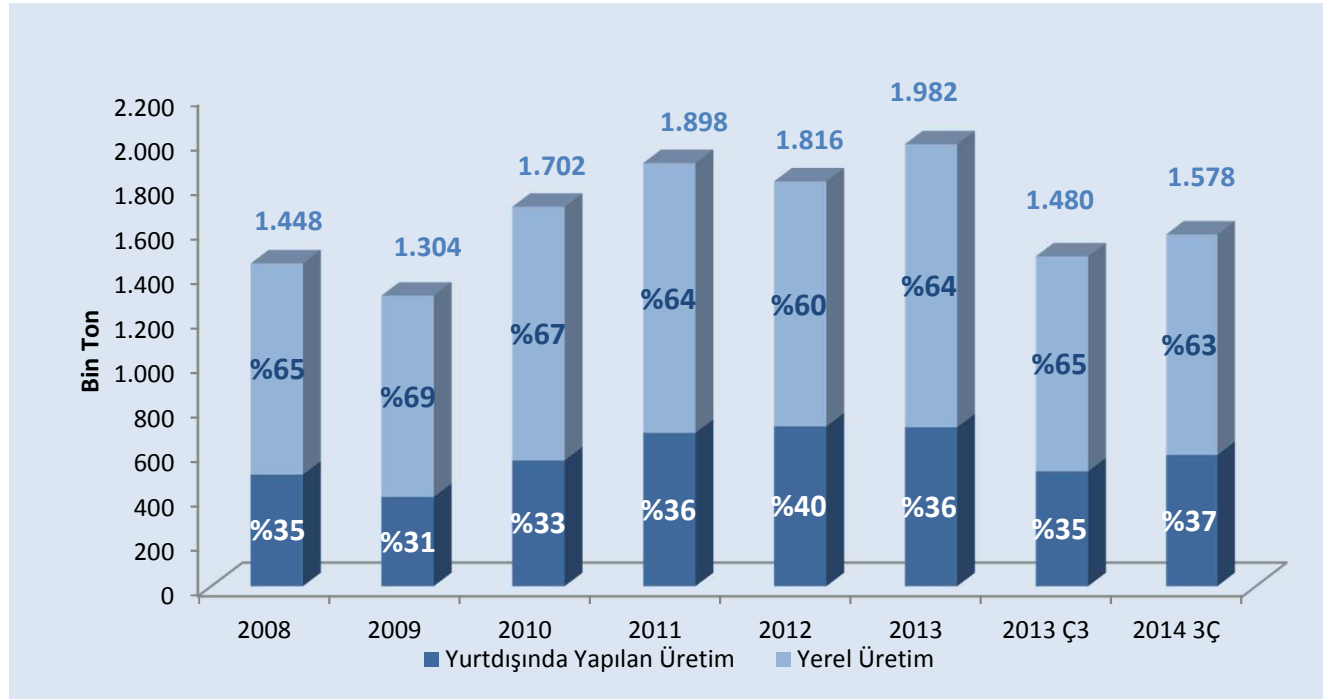
Hammadde olarak kullanıldığı alanlar:

- Deri
- Ahşap Koruma
- Metal Kaplama
- Kağıt
- Kimyasal Endüstriler

Soda Sanayii - Soda Üretimi



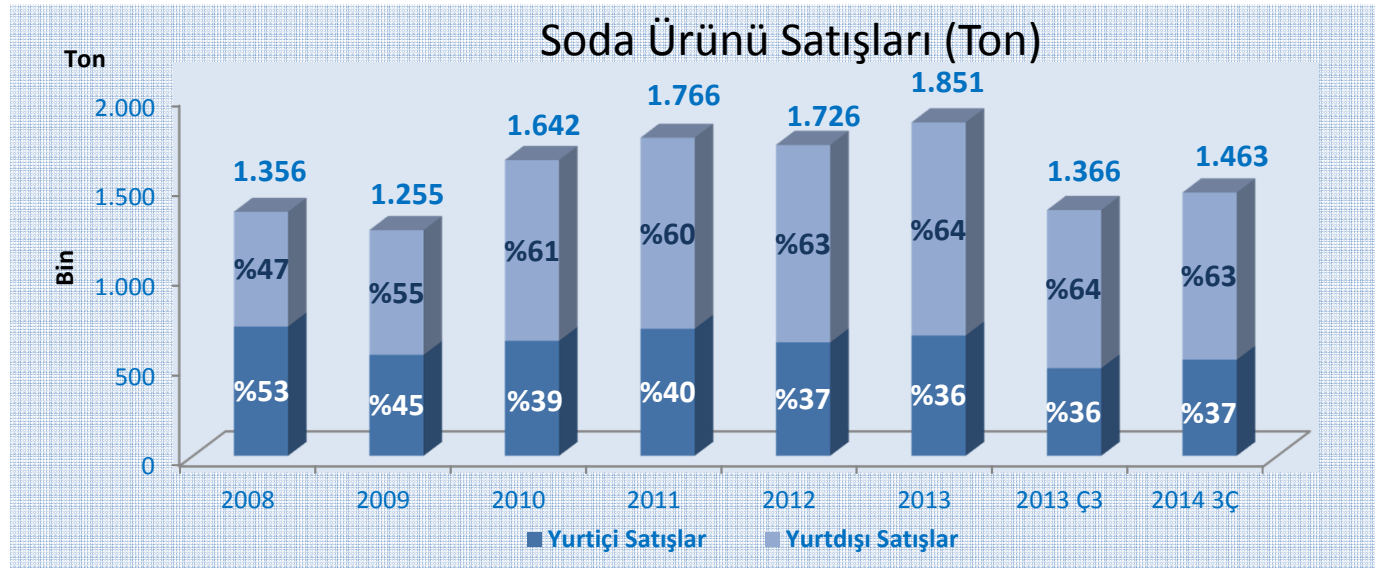
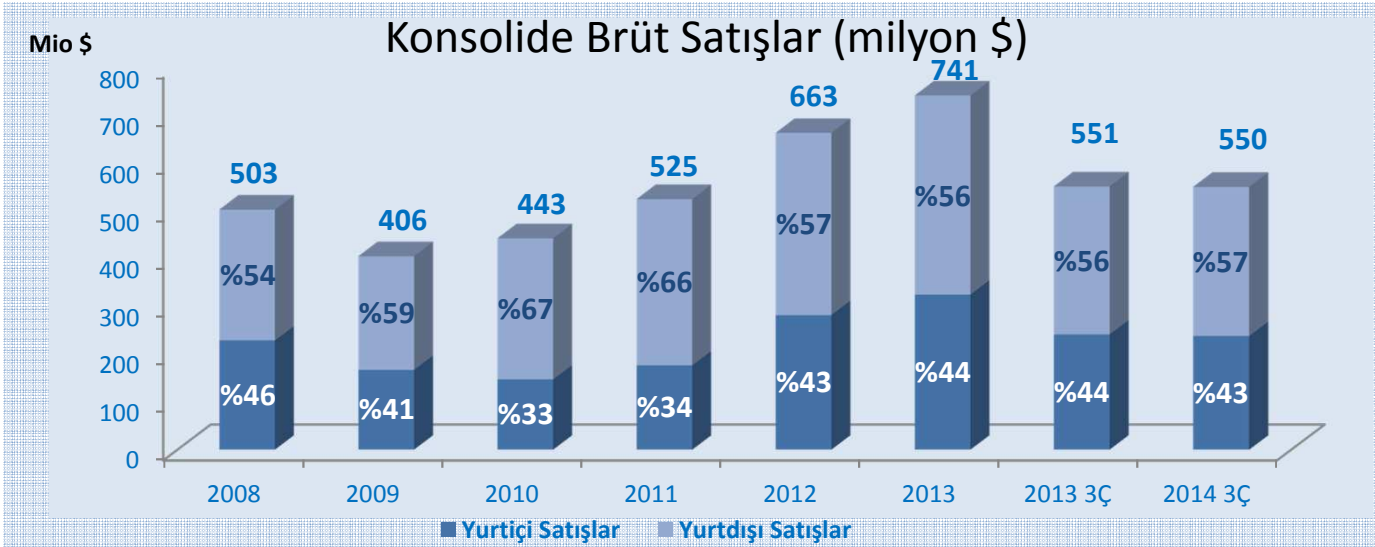
Soda Sanayii A.Ş.



- Bulgaristan ve Bosna'da kurulan ortaklıklarla, yurt dışı kaynaklı üretimin toplam üretime katkısı artmıştır. 2014 yılının üçüncü çeyreğinde, toplam soda üretiminin %37'si yurt dışı tesislerde gerçekleştirilmiştir.
- Toplam soda üretimi 2014 yılının üçüncü çeyreğinde, 2013'ün üçüncü çeyreğine göre yaklaşık %7 artış göstermiştir.



Soda Sanayii A.Ş. – Satışlar



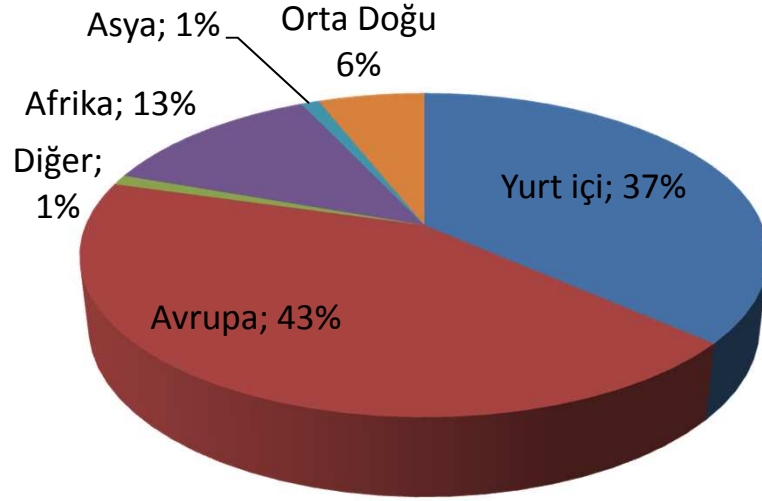
- 2013 yılında, toplamda 75 ülkeye satış yapılmıştır.

Soda Sanayii A.Ş. Satışları (devamı)

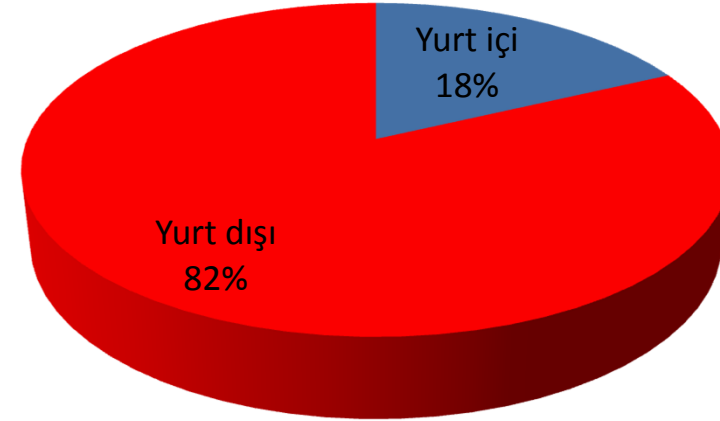


Soda Sanayii A.Ş.

Soda Satışlarının Coğrafi Dağılımı



Krom (BCS) Satışlarının Coğrafi Dağılımı





Önemli Yatırım Kalemleri

- SSL Fabrikasında yıllık 70 bin ton ek soda külü kapasite artırımı projesi tamamlanmıştır. Ayrıca pazar talebine uygun olarak rafine sodyum bikarbonat üretim kapasitesi artırılmıştır. SSL, ilave kapasite artırımı yatırımlarına devam etmektedir.
- SSL Fabrikasında, enerji etkinliğini artıracak ve çevrenin korunmasına katkı sağlayacak yeni bir kazan kurulum işlemi başlamıştır.
- Mersin Soda Fabrikasında, yıllık 30 bin ton ek soda külü kapasite artırımı- Kalsiner Projesi başlamıştır.
- Enerji tasarrufu sağlamak adına başlanan yeni buhar türbinlerinin inşası tamamlanmış ve Mersin Soda Fabrikasının enerji verimliliği artmıştır.



Soda Sanayii A.Ş.

Teknoloji ve Çevre

- Soda Sanayii tüm faaliyetlerinin yönetiminde, yüksek düzeyde çevreye duyarlılık, aynı zamanda hem müşterilerinin hem de çalışanlarının sağlık ve güvenliklerini sağlama prensiplerini benimsemektedir.
- Soda Sanayii, her türlü kaynağın optimal kullanımı sağlayan, yasal gerekliliklerle uyumlu ve küresel kimyasal endüstrinin Üçlü Sorumluluk programının ilkelerini destekleyen mevcut en iyi teknolojiyi kullanmaktadır.



İletişim



Soda Sanayii A.Ş.

Soda Sanayii A.Ş.

İş Kuleleri, Kule – 3
34330 4.Levent – İstanbul
Türkiye
Tel : (+90) 212 350 50 50
Fax : (+90) 212 350 58 60
www.sodakrom.com

Burhan Ergene

Grup Başkanı

bergene@sisecam.com

Tel : (+90) 212 350 35 50

Fax : (+90) 212 350 45 50

Cihan Sırmatel

Mali İşler Direktörü

csirmatel@sisecam.com

Tel : (+90) 212 350 35 92

Fax : (+90) 212 350 45 92

